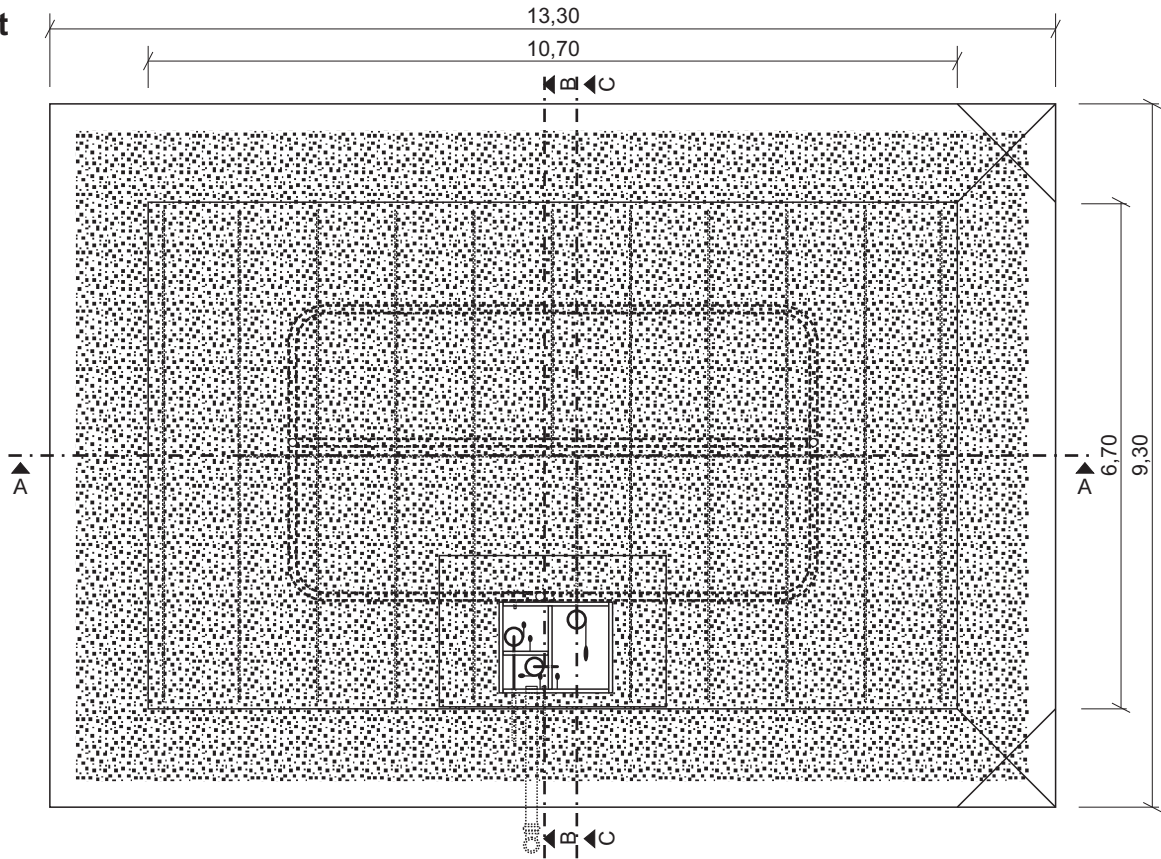
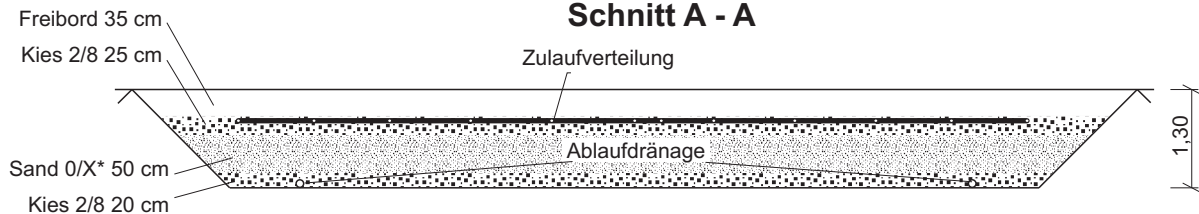


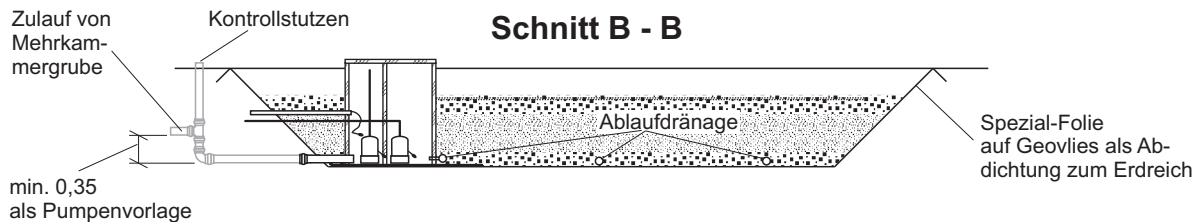
Draufsicht



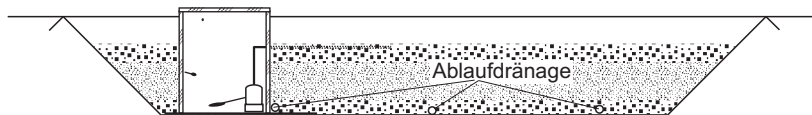
Schnitt A - A



Schnitt B - B



Schnitt C - C



Schächte hergestellt aus verschweißten PP-Wabenplatten, Stärke 5 cm.
Bodenplatte aus PP-Plattenmaterial, Stärke 1 cm.

* X = Sand 0/2, 0/4 oder 0/8 nach unseren Spezifikationen

AQUANT

PFLANZENKLÄRANLAGEN

Grüner Weg 6

98527 Suhl

Tel. (0 36 81) 72 45 20

Fax (0 36 81) 72 45 19

E-Mail: info@aquant.de

Internet: www.aquant.de

**Pflanzenkläranlage
AQUANT DSM 24**

Draufsicht, Schnitte

Zeichnung 1 Maßstab 1 : 100

Datum: 19.03.2007

Allgemeine bauaufsichtliche

Zulassung Nr.: **Z-55.4-173**

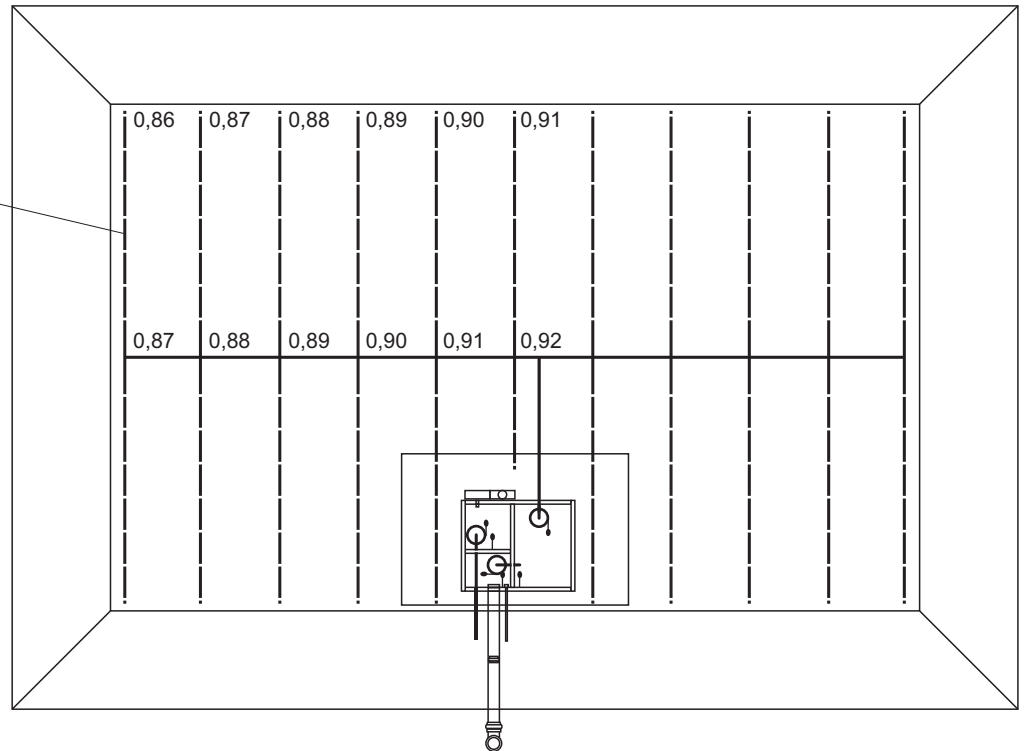
vom: 07.12.2006

Zulaufverteilung

(Darstellung ohne Filter)

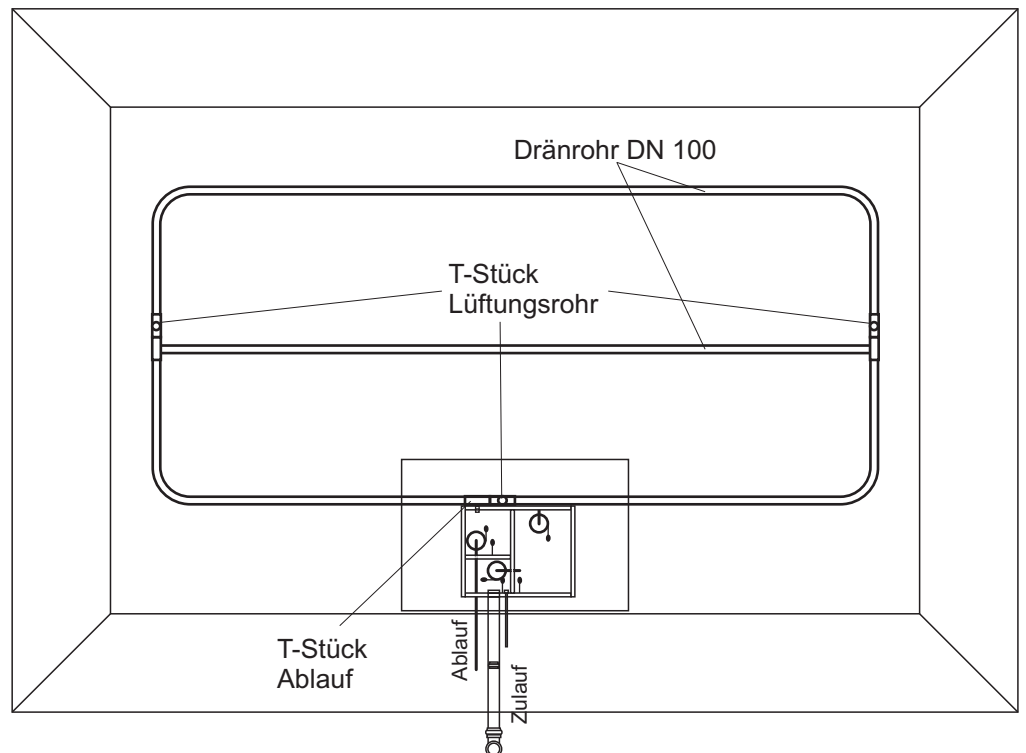
Zulaufverteilung mit Bohrungen \varnothing 5 mm

Rohrleitungen in Kies 2/8 verlegen, Höhenangaben beziehen sich auf den Abstand von Sohle Pflanzenbeet zu Rohroberkante. Bohrungen Durchmesser 5 mm jeweils rechts und links gegenüberliegend, ausgenommen letzte Bohrung je Strang, jeweils eine Bohrung 5 mm nach unten (Rohrsohle).



Ablaufdränage

(Darstellung ohne Filter)



AQUANT[®]

PFLANZENKLÄRANLAGEN

Grüner Weg 6

98527 Suhl

Tel. (0 36 81) 72 45 20

Fax (0 36 81) 72 45 19

E-Mail: info@aquant.de

Internet: www.aquant.de

Pflanzenkläranlage AQUANT DSM 24

Zulaufverteilung, Ablaufdränage

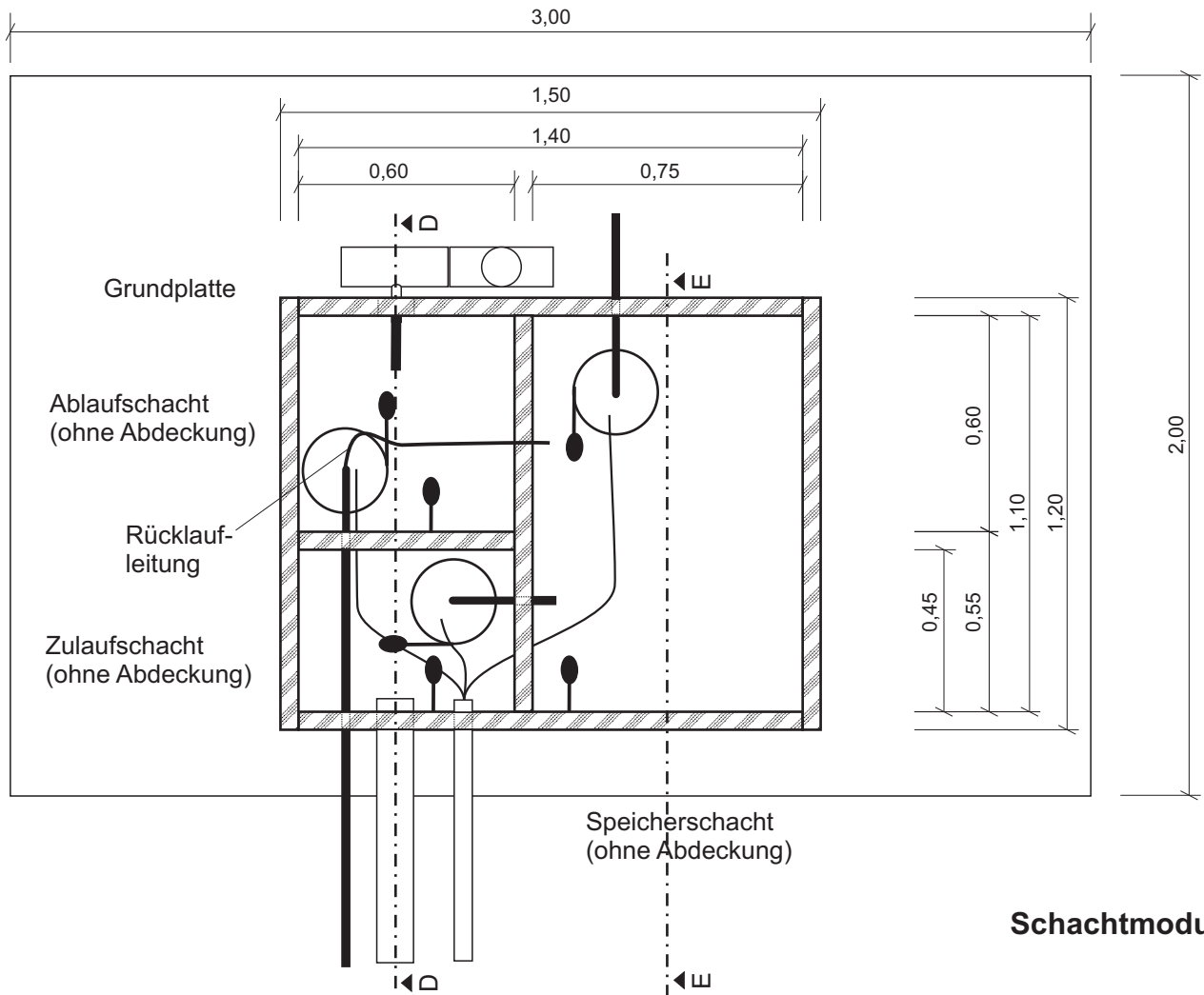
Zeichnung 2 Maßstab 1 : 100

Datum: 19.03.2007

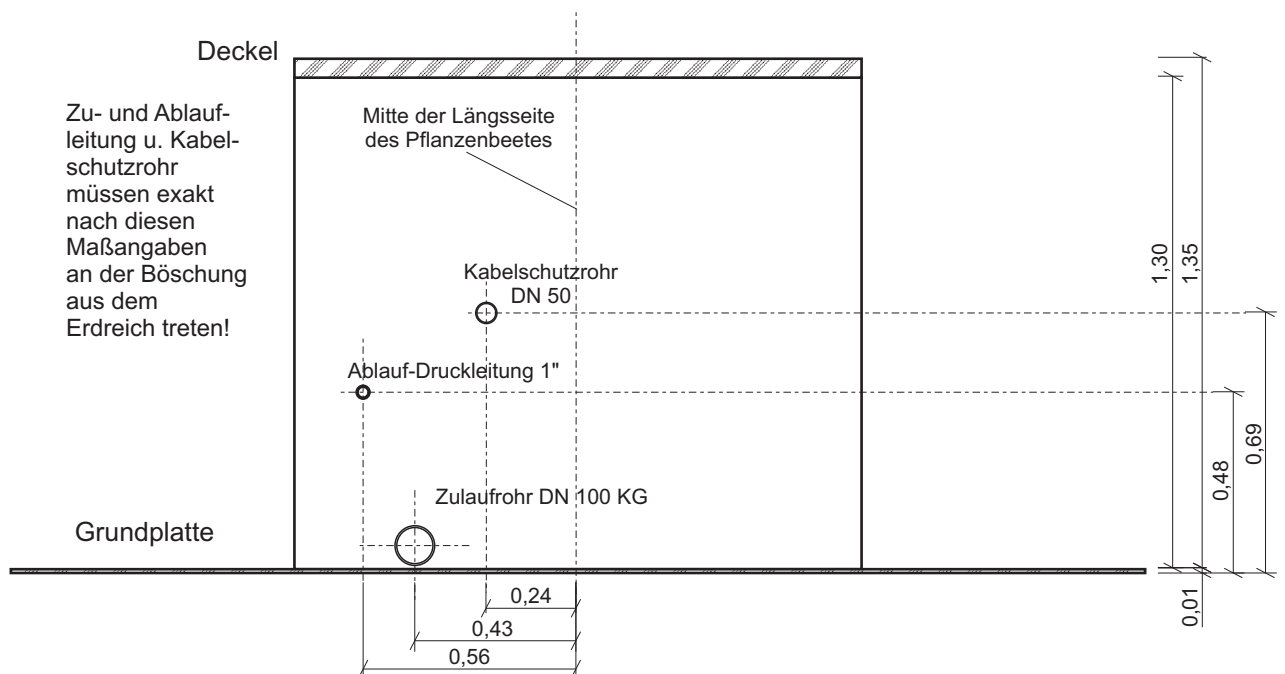
Allgemeine bauaufsichtliche

Zulassung Nr.: **Z-55.4-173**

vom: 07.12.2006



Schachtmodul



AQUANT
 PFLANZENKLÄRANLAGEN
 Grüner Weg 6
 98527 Suhl
 Tel. (0 36 81) 72 45 20
 Fax (0 36 81) 72 45 19
 E-Mail: info@aquant.de
 Internet: www.aquant.de

**Pflanzenkläranlage
 AQUANT DSM 24**

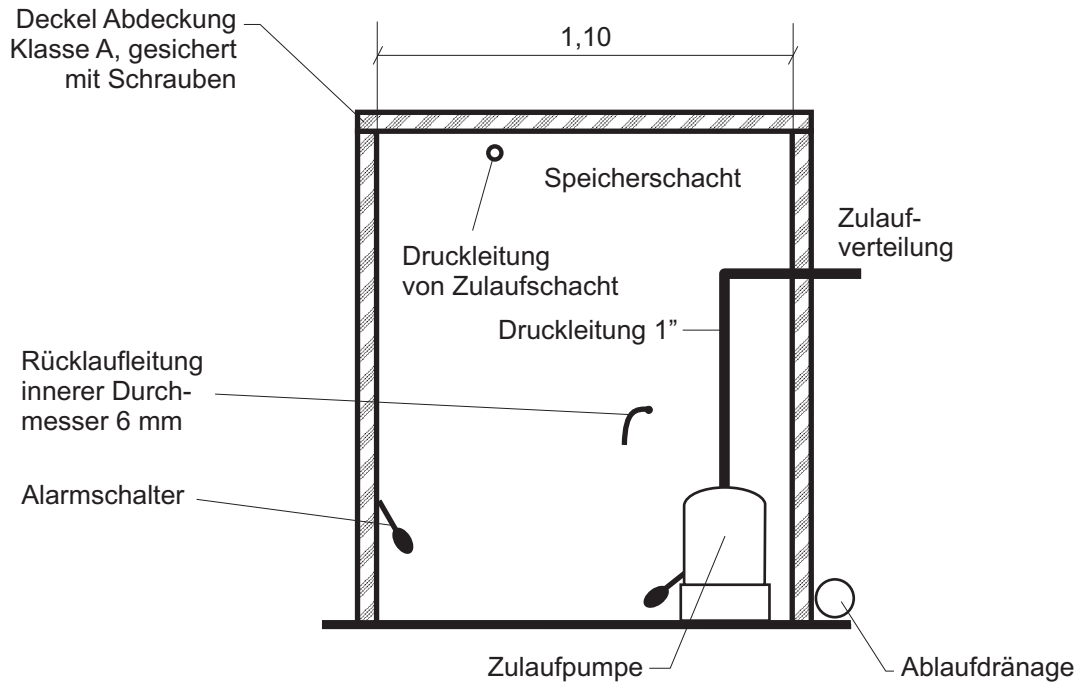
Schachtmodul

Zeichnung 3 Maßstab 1 : 20

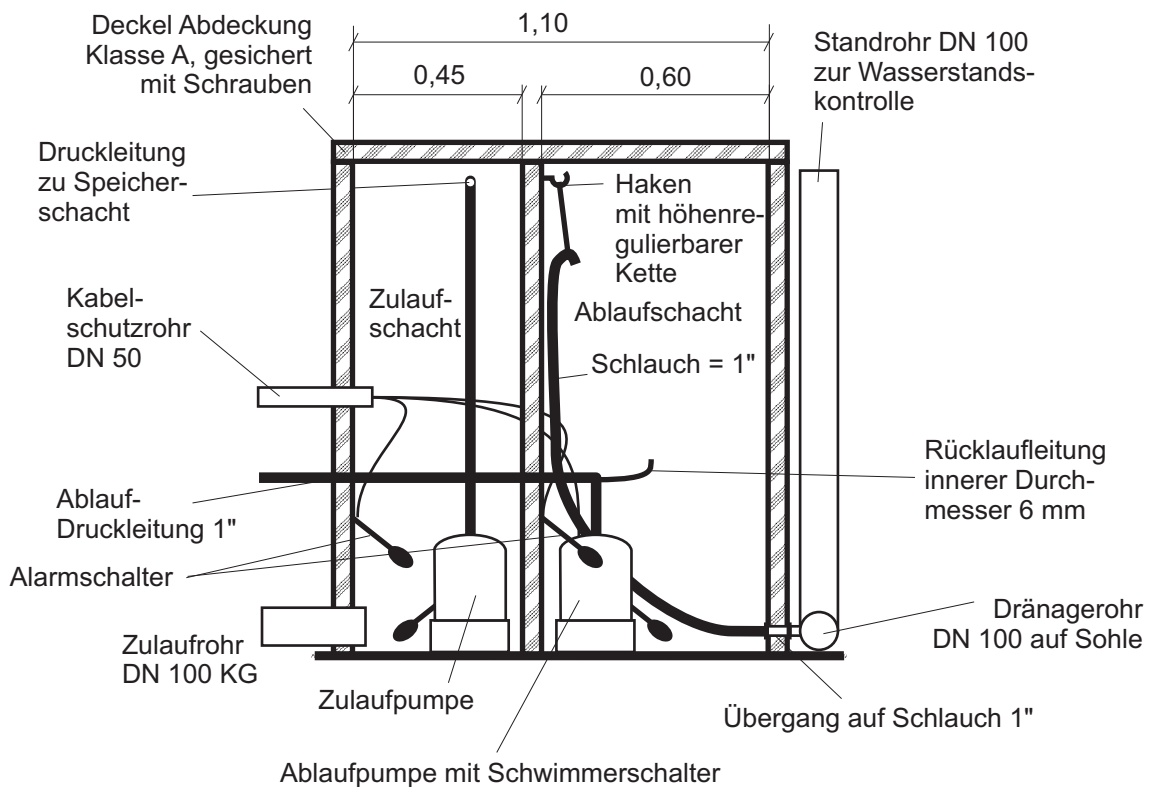
Datum: 19.03.2007

Allgemeine bauaufsichtliche
 Zulassung Nr.: **Z-55.4-173**
 vom: 07.12.2006

nach Schnitt E - E



nach Schnitt D - D



AQUANT[®]

PFLANZENKLÄRANLAGEN

Grüner Weg 6

98527 Suhl

Tel. (0 36 81) 72 45 20

Fax (0 36 81) 72 45 19

E-Mail: info@aquant.de

Internet: www.aquant.de

**Pflanzenkläranlage
AQUANT DSM 24**

Schnitte Schächte

Zeichnung 4 Maßstab 1 : 20

Datum: 19.03.2007

Allgemeine bauaufsichtliche

Zulassung Nr.: **Z-55.4-173**

vom: 07.12.2006