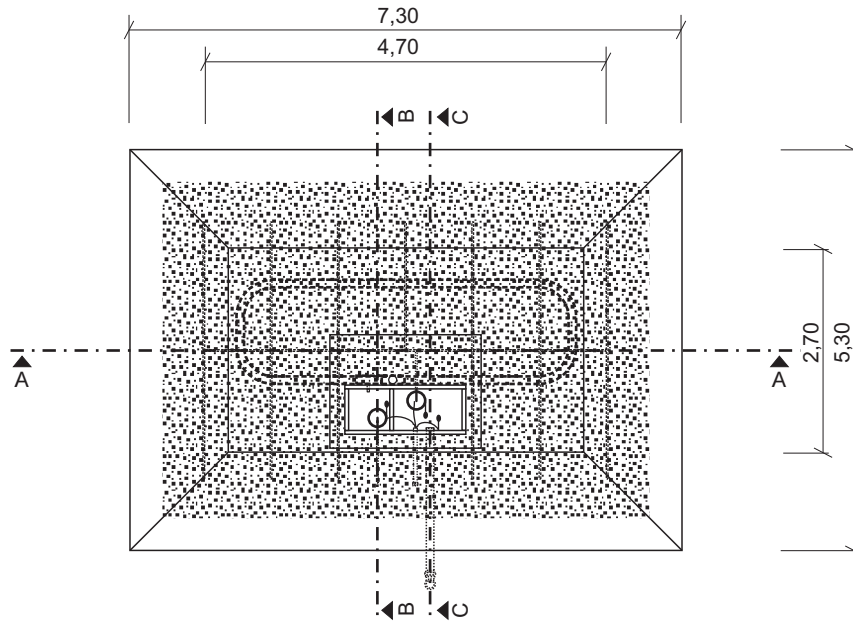
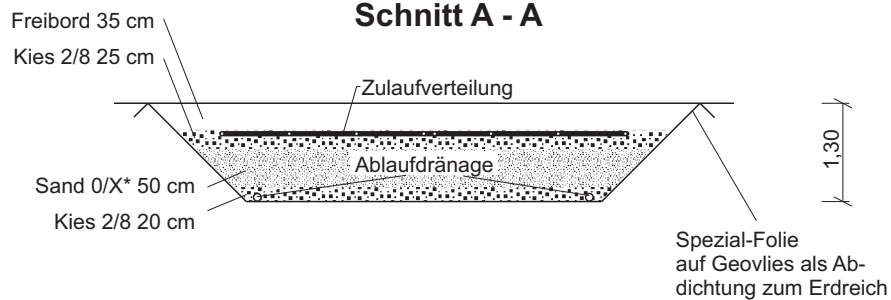


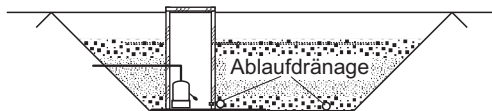
Draufsicht



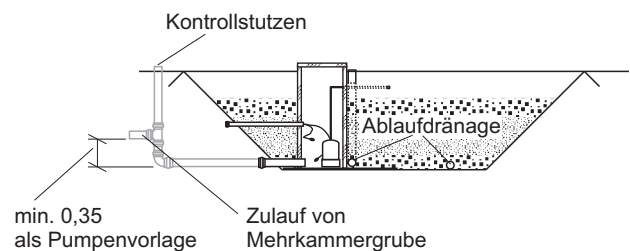
Schnitt A - A



Schnitt B - B



Schnitt C - C



Schächte hergestellt aus verschweißten PP-Wabenplatten, Stärke 5 cm.
Bodenplatte aus PP-Plattenmaterial, Stärke 1 cm.

* X = Sand 0/2, 0/4 oder 0/8 nach unseren Spezifikationen

AQUANT[®]

PFLANZENKLÄRANLAGEN

Grüner Weg 6

98527 Suhl

Tel. (0 36 81) 72 45 20

Fax (0 36 81) 72 45 19

E-Mail: info@aquant.de

Internet: www.aquant.de

Pflanzenkläranlage
AQUANT DSM 6

Draufsicht, Schnitte

Zeichnung 1 Maßstab 1 : 100

Datum: 19.03.2007

Allgemeine bauaufsichtliche

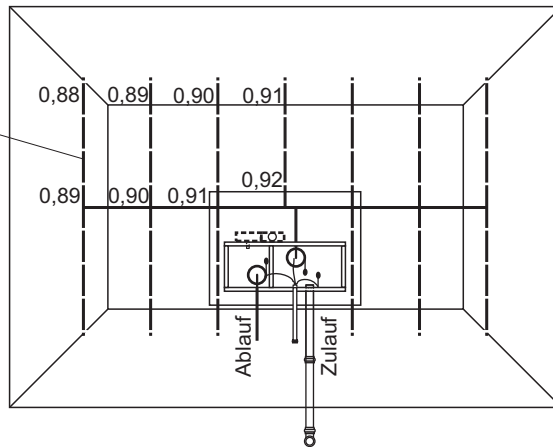
Zulassung Nr.: **Z-55.4-173**

vom: 07.12.2006

Zulaufverteilung

(Darstellung ohne Filter)

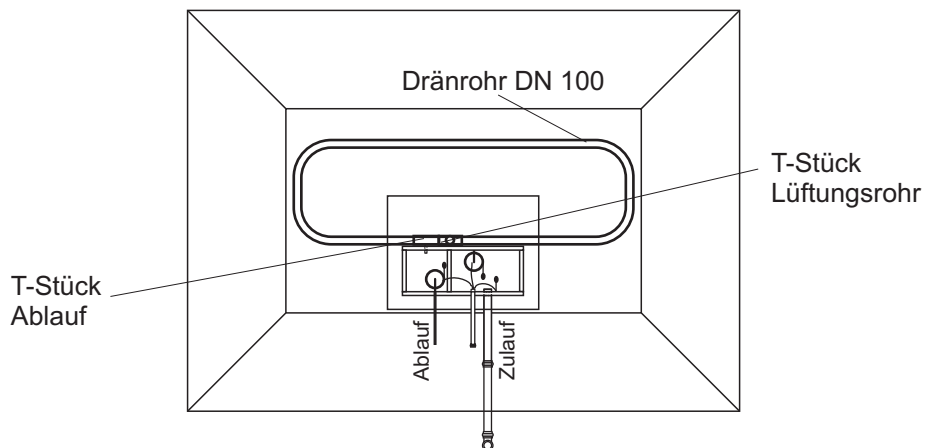
Zulaufverteilung mit Bohrungen \varnothing 5 mm



Rohrleitungen in Kies 2/8 verlegen, Höhenangaben beziehen sich auf den Abstand von Sohle Pflanzenbeet innen zu Rohrberkante. Bohrungen Durchmesser 5 mm jeweils rechts und links gegenüberliegend, ausgenommen letzte Bohrung je Strang, jeweils eine Bohrung 5 mm nach unten (Rohrsohle).

Ablaufdränage

(Darstellung ohne Filter)



AQUANT[®]

PFLANZENKLÄRANLAGEN

Grüner Weg 6

98527 Suhl

Tel. (0 36 81) 72 45 20

Fax (0 36 81) 72 45 19

E-Mail: info@aquant.de

Internet: www.aquant.de

Pflanzenkläranlage AQUANT DSM 6

Zulaufleitung, Ablaufdränage

Zeichnung 2 Maßstab 1 : 100

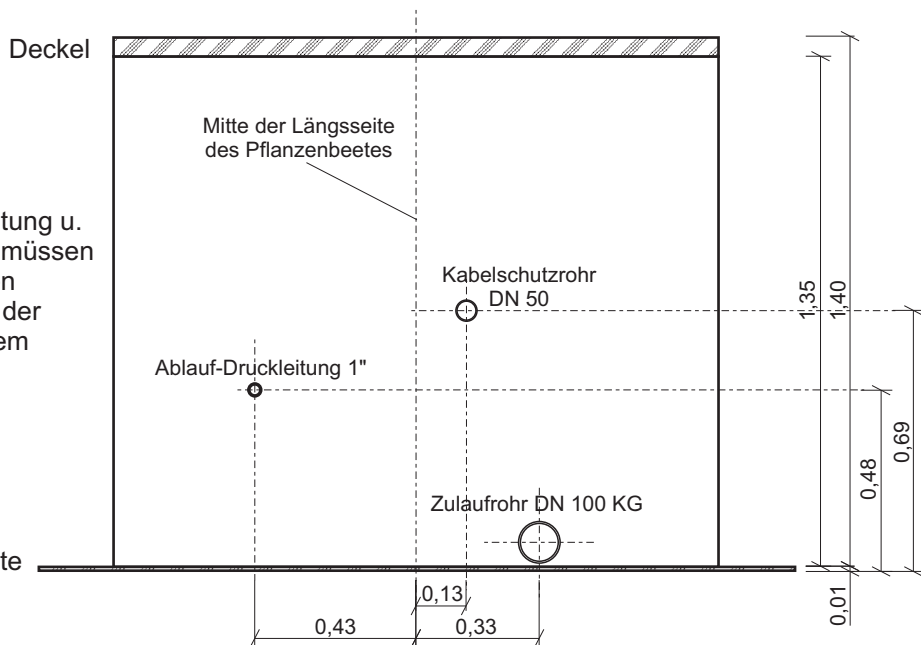
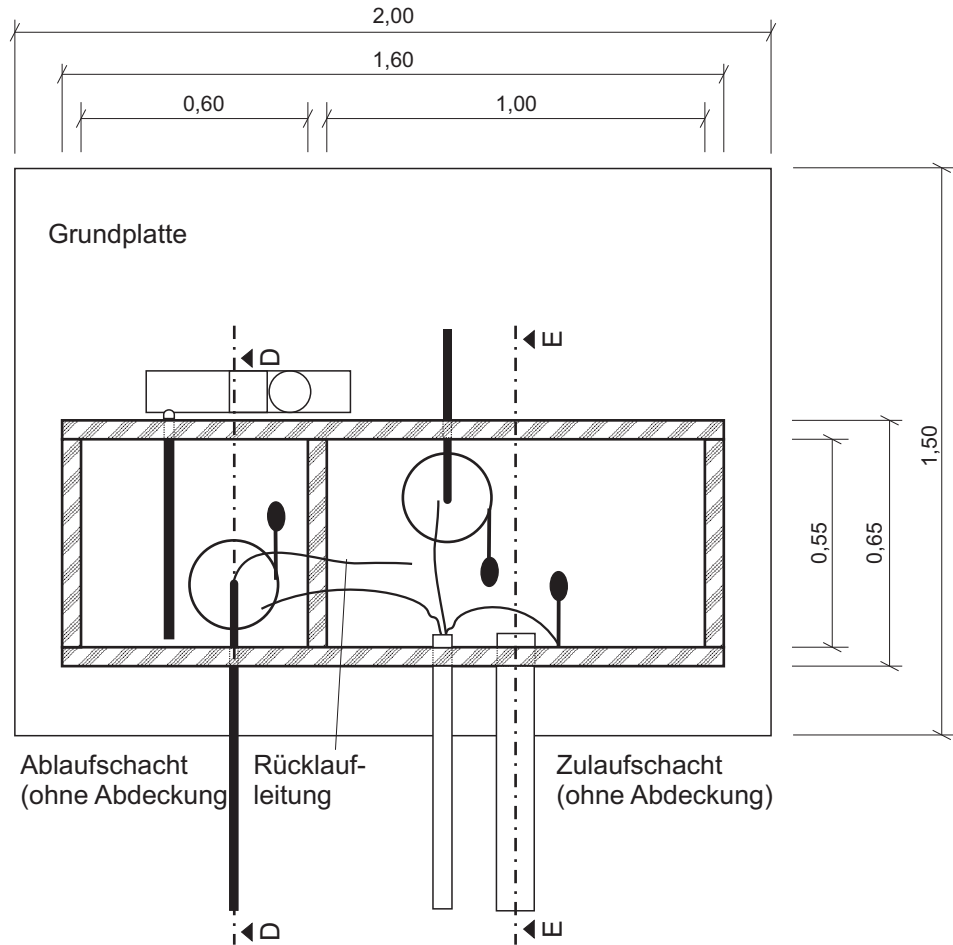
Datum: 19.03.2007

Allgemeine bauaufsichtliche

Zulassung Nr.: **Z-55.4-173**

vom: 07.12.2006

Schachtmodul



Zu- und Ablaufleitung u. Kabelschutzrohr müssen exakt nach diesen Maßangaben an der Böschung aus dem Erdreich treten!

AQUANT

PFLANZENKLÄRANLAGEN

Grüner Weg 6

98527 Suhl

Tel. (0 36 81) 72 45 20

Fax (0 36 81) 72 45 19

E-Mail: info@aquant.de

Internet: www.aquant.de

Pflanzenkläranlage AQUANT DSM 6

Schachtmodul

Zeichnung 3 Maßstab 1 : 20

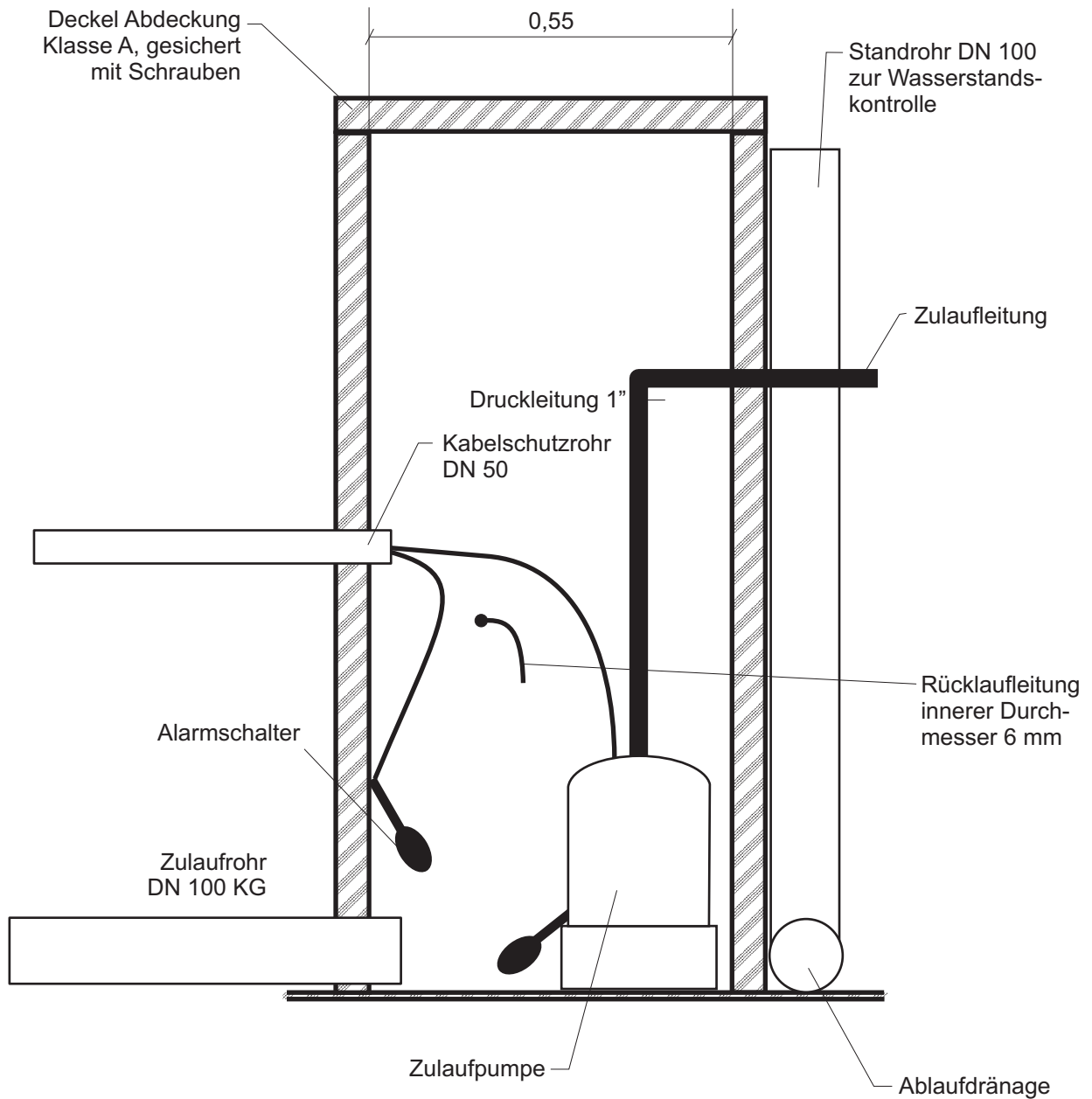
Datum: 19.03.2007

Allgemeine bauaufsichtliche

Zulassung Nr.: **Z-55.4-173**

vom: 07.12.2006

nach Schnitt E - E



AQUANT[®]

PFLANZENKLÄRANLAGEN

Grüner Weg 6

98527 Suhl

Tel. (0 36 81) 72 45 20

Fax (0 36 81) 72 45 19

E-Mail: info@aquant.de

Internet: www.aquant.de

**Pflanzenkläranlage
AQUANT DSM 6**

Schnitt Zulaufschacht

Zeichnung 4 Maßstab 1 : 10

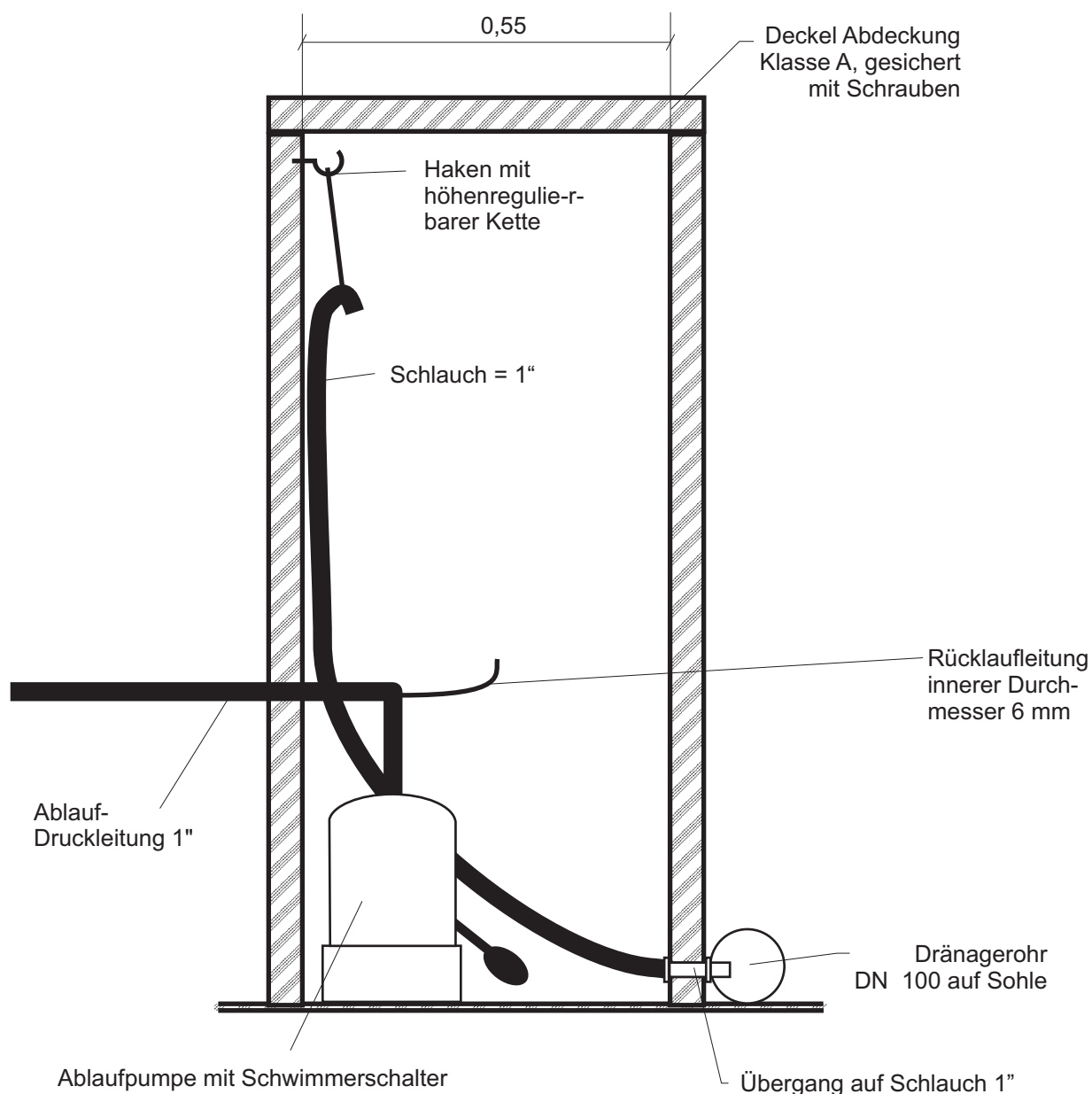
Datum: 19.03.2007

Allgemeine bauaufsichtliche

Zulassung Nr.: **Z-55.4-173**

vom: 07.12.2006

nach Schnitt D - D



AQUANT

PFLANZENKLÄRANLAGEN

Grüner Weg 6

98527 Suhl

Tel. (0 36 81) 72 45 20

Fax (0 36 81) 72 45 19

E-Mail: info@aquant.de

Internet: www.aquant.de

**Pflanzenkläranlage
AQUANT DSM 6**

Schnitt Ablaufschacht

Zeichnung 5 Maßstab 1 : 10

Datum: 19.03.2007

Allgemeine bauaufsichtliche

Zulassung Nr.: **Z-55.4-173**

vom: 07.12.2006