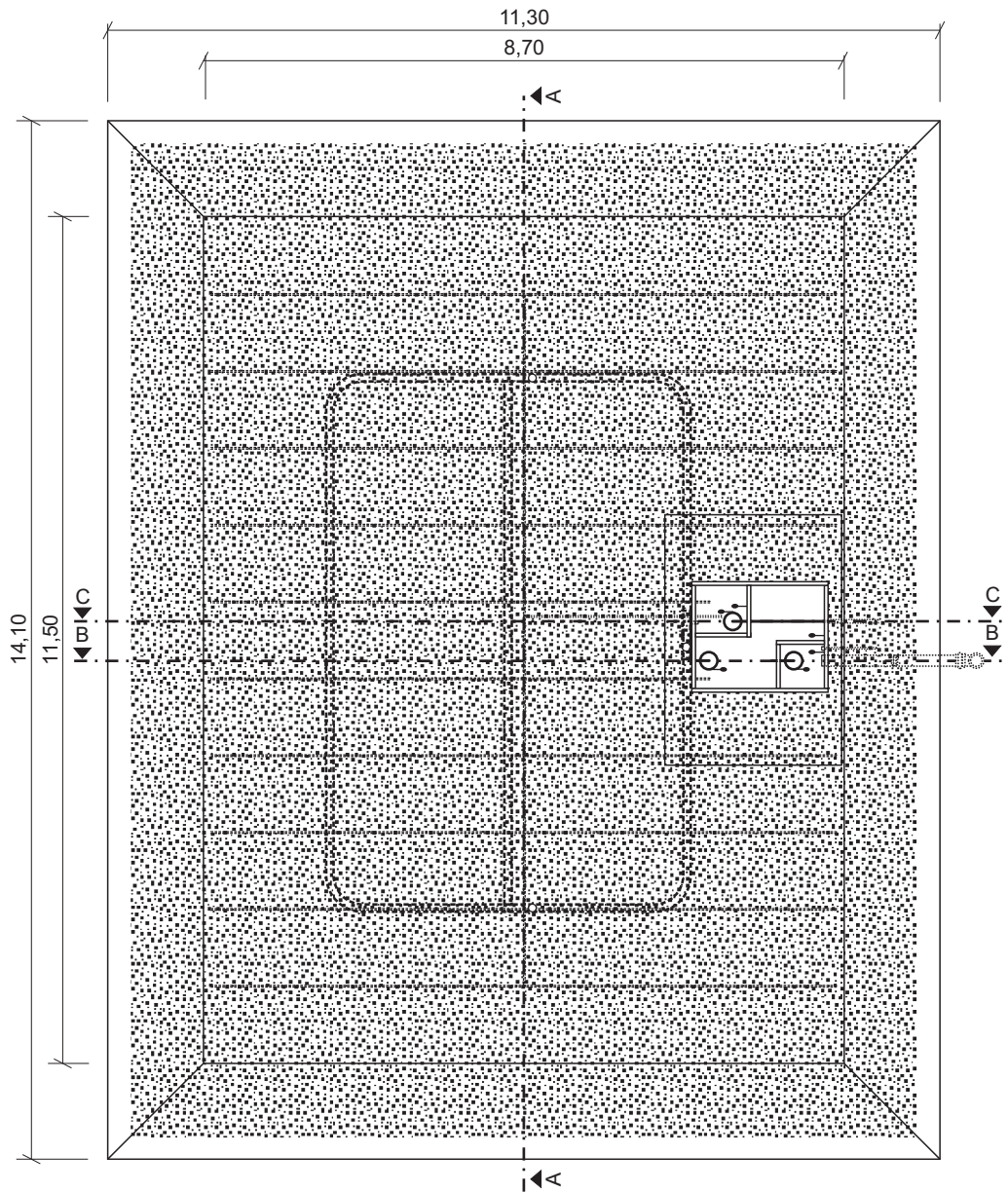


Draufsicht



AQUANT[®]
PFLANZENKLÄRANLAGEN

Grüner Weg 6
98527 Suhl
Tel. (0 36 81) 72 45 20
Fax (0 36 81) 72 45 19
E-Mail: info@aquant.de
Internet: www.aquant.de

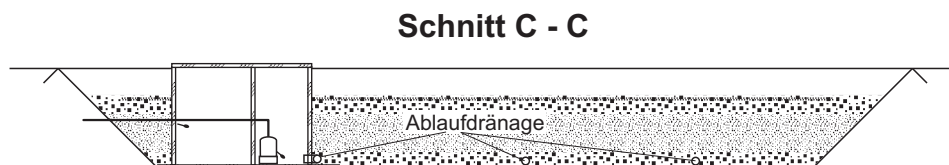
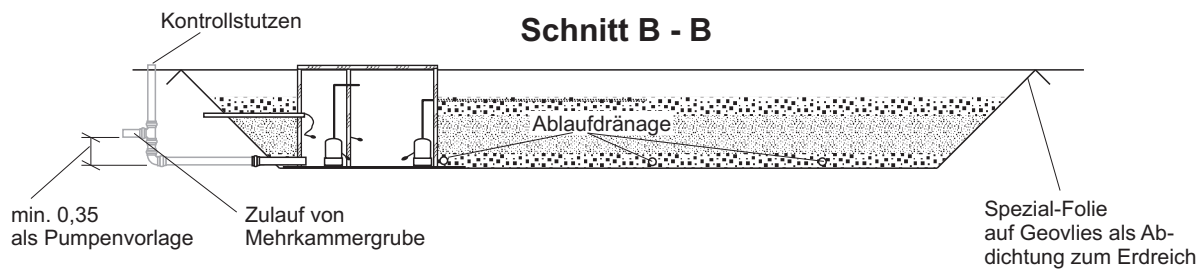
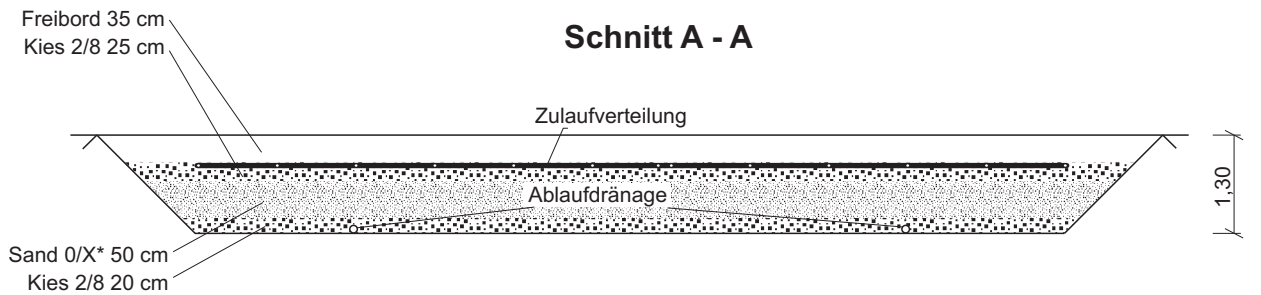
**Pflanzenkläranlage
AQUANT DSM 32**

Draufsicht

Zeichnung 1 Maßstab 1 : 100

Datum: 19.03.2007

Allgemeine bauaufsichtliche
Zulassung Nr.: **Z-55.4-173**
vom: 07.12.2006



Schächte hergestellt aus verschweißten PP-Wabenplatten, Stärke 5 cm.
Bodenplatte aus PP-Plattenmaterial, Stärke 1 cm.

* X = Sand 0/2, 0/4 oder 0/8 nach unseren Spezifikationen

AQUANT[®]

PFLANZENKLÄRANLAGEN

Grüner Weg 6

98527 Suhl

Tel. (0 36 81) 72 45 20

Fax (0 36 81) 72 45 19

E-Mail: info@aquant.de

Internet: www.aquant.de

Pflanzenkläranlage
AQUANT DSM 32

Schnitte

Zeichnung 2 Maßstab 1 : 100

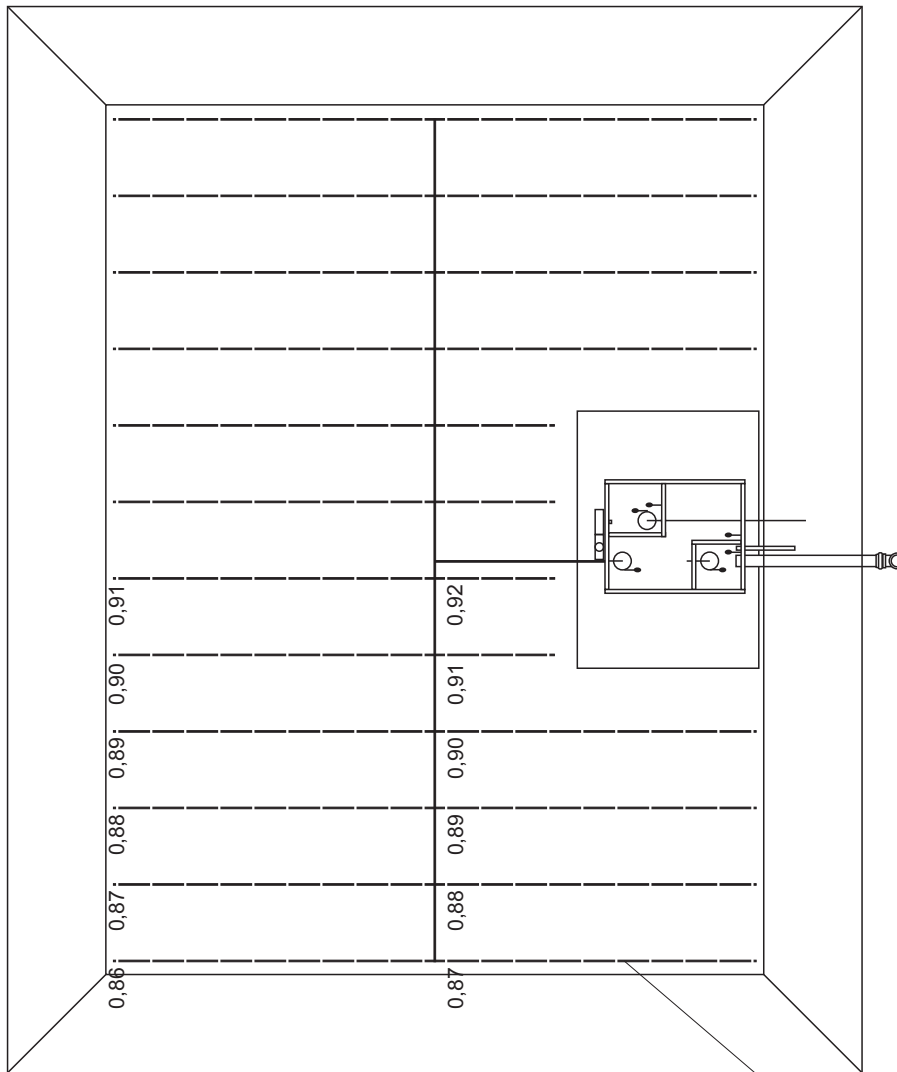
Datum: 19.03.2007

Allgemeine bauaufsichtliche

Zulassung Nr.: **Z-55.4-173**

vom: 07.12.2006

Zulaufverteilung
(Darstellung ohne Filter)



Zulaufverteilung mit Bohrungen \varnothing 5 mm

Rohrleitungen in Kies 2/8 verlegen,
Höhenangaben beziehen sich auf den Abstand
von Sohle Pflanzenbeet zu Rohroberkante.
Bohrungen Durchmesser 5 mm jeweils rechts und
links gegenüberliegend, ausgenommen letzte
Bohrung je Strang, jeweils eine Bohrung 5 mm
nach unten (Rohrsohle).

AQUANT[®]
PFLANZENKLÄRANLAGEN

Grüner Weg 6
98527 Suhl
Tel. (0 36 81) 72 45 20
Fax (0 36 81) 72 45 19
E-Mail: info@aquant.de
Internet: www.aquant.de

Pflanzenkläranlage
AQUANT DSM 32

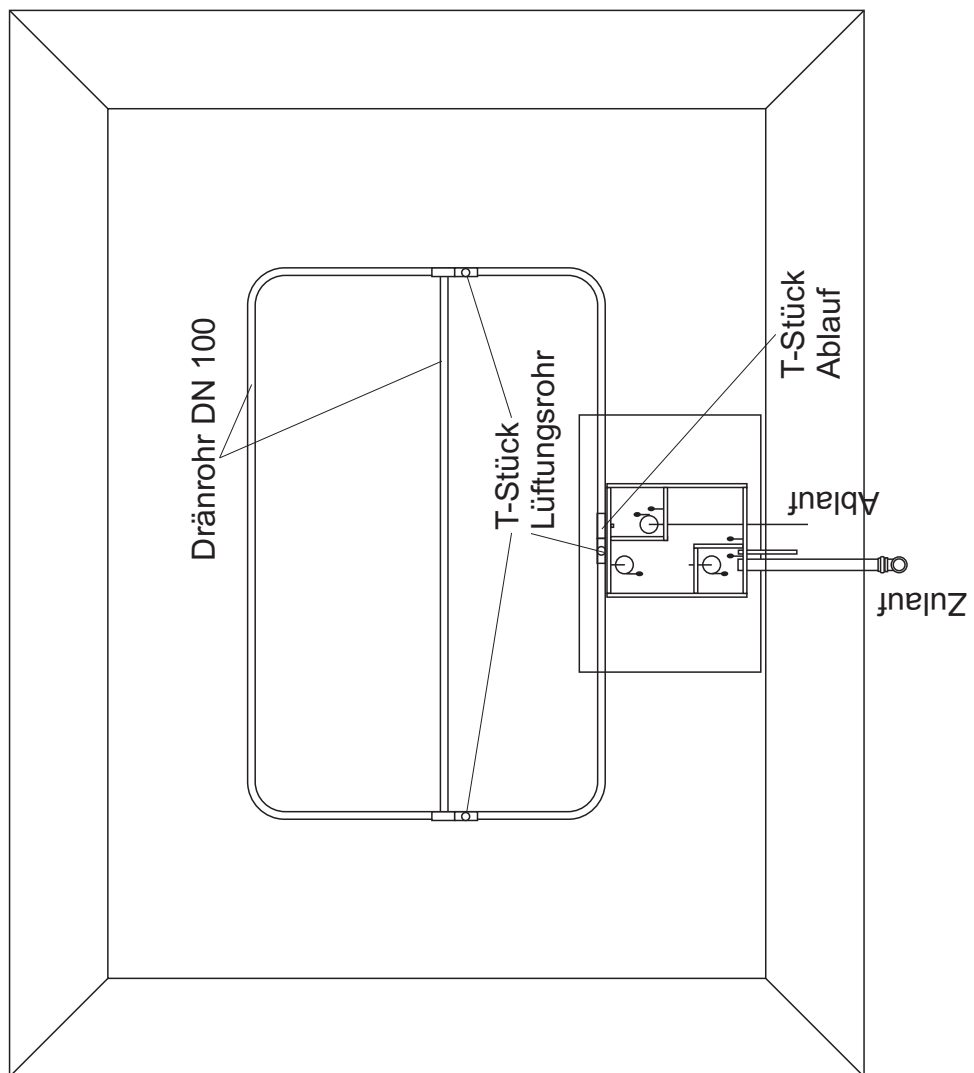
Zulaufverteilung

Zeichnung 3 Maßstab 1 : 100

Datum: 19.03.2007

Allgemeine bauaufsichtliche
Zulassung Nr.: **Z-55.4-173**
vom: 07.12.2006

Ablaufdränage
(Darstellung ohne Filter)



AQUANT[®]
PFLANZENKLÄRANLAGEN

Grüner Weg 6
98527 Suhl
Tel. (0 36 81) 72 45 20
Fax (0 36 81) 72 45 19
E-Mail: info@aquant.de
Internet: www.aquant.de

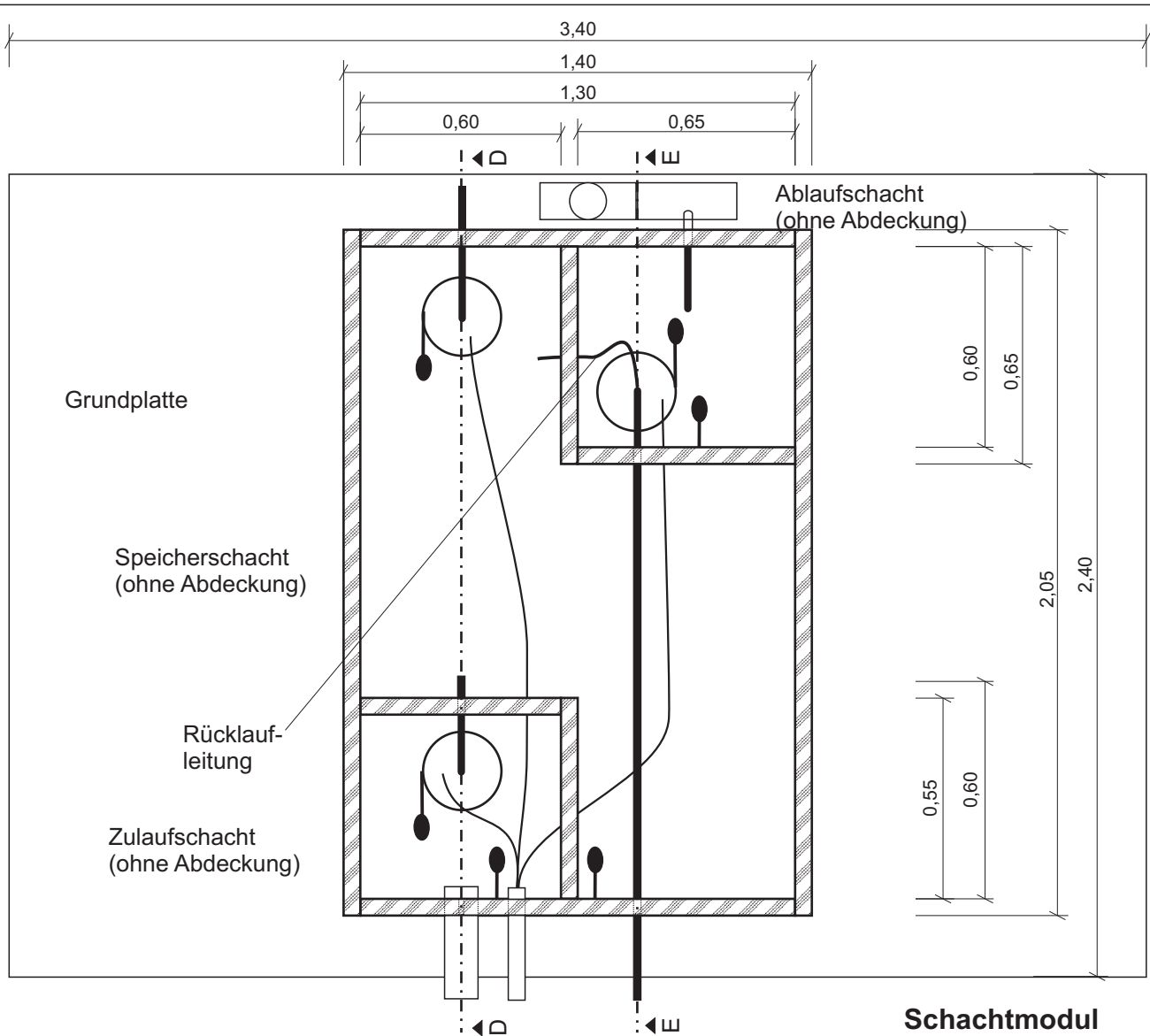
Pflanzenkläranlage
AQUANT DSM 32

Ablaufdränage

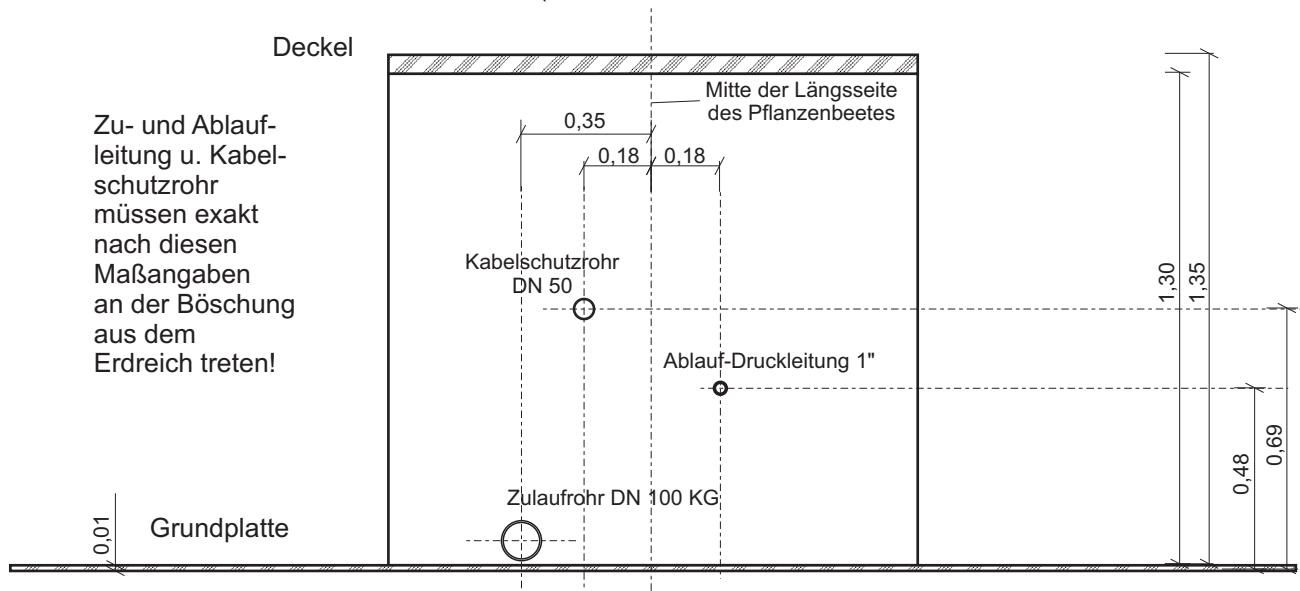
Zeichnung 4 Maßstab 1 : 100

Datum: 19.03.2007

Allgemeine bauaufsichtliche
Zulassung Nr.: **Z-55.4-173**
vom: 07.12.2006



Schachtmodul



Zu- und Ablaufleitung u. Kabelschutzrohr müssen exakt nach diesen Maßangaben an der Böschung aus dem Erdreich treten!

AQUANT
 PFLANZENKLÄRANLAGEN
 Grüner Weg 6
 98527 Suhl
 Tel. (0 36 81) 72 45 20
 Fax (0 36 81) 72 45 19
 E-Mail: info@aquant.de
 Internet: www.aquant.de

**Pflanzenkläranlage
 AQUANT DSM 32**

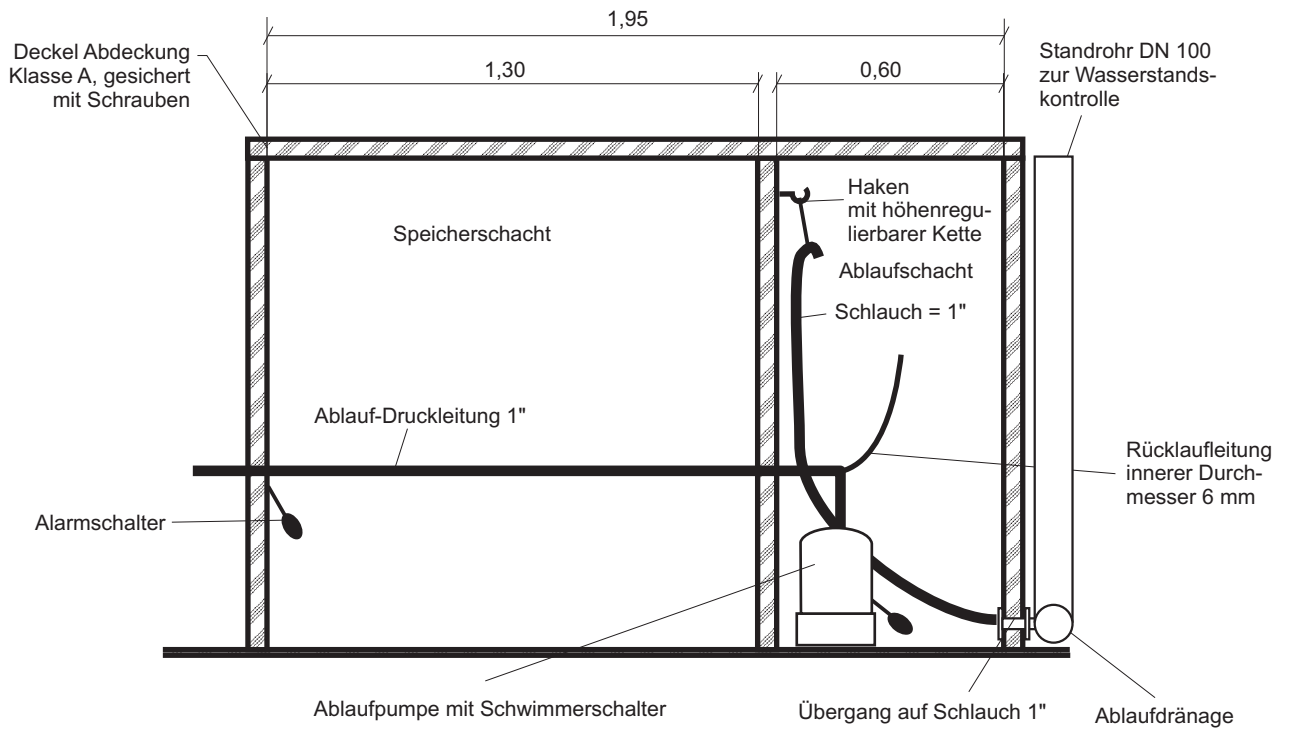
Schachtmodul

Zeichnung 5 Maßstab 1 : 20

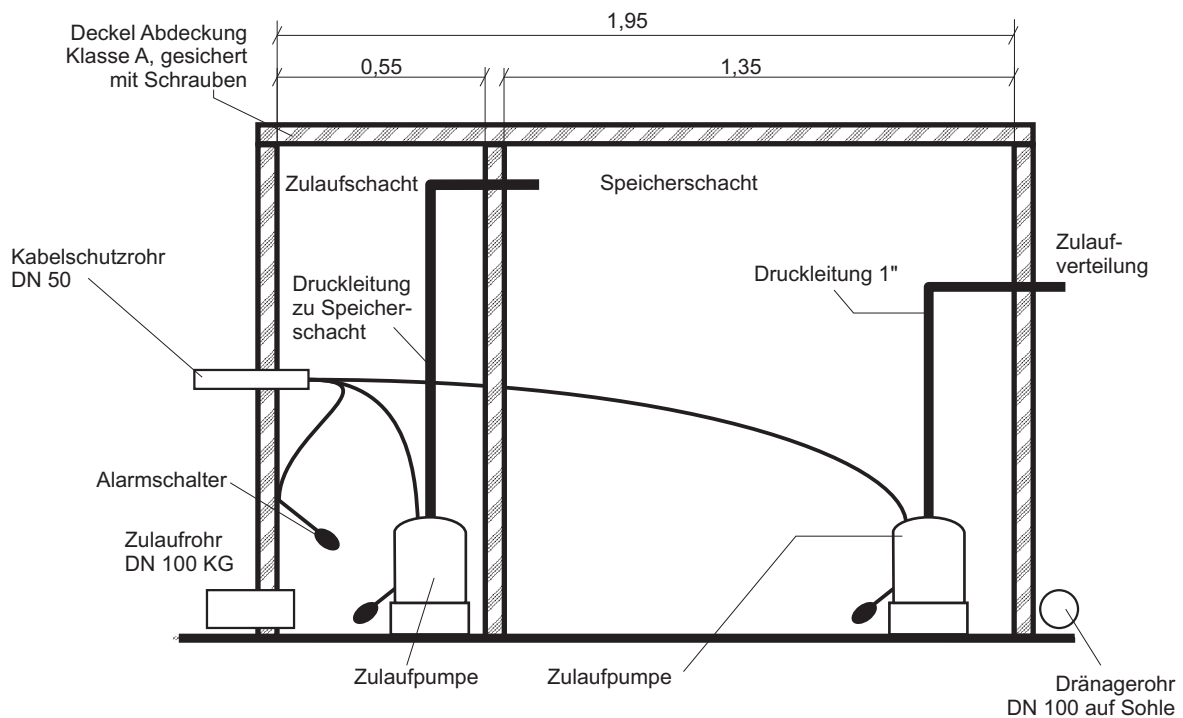
Datum: 19.03.2007

Allgemeine bauaufsichtliche
 Zulassung Nr.: **Z-55.4-173**
 vom: 07.12.2006

nach Schnitt E - E



nach Schnitt D - D



AQUANT[®]

PFLANZENKLÄRANLAGEN

Grüner Weg 6

98527 Suhl

Tel. (0 36 81) 72 45 20

Fax (0 36 81) 72 45 19

E-Mail: info@aquant.de

Internet: www.aquant.de

**Pflanzenkläranlage
AQUANT DSM 32**

Schnitte Schächte

Zeichnung 6 Maßstab 1 : 20

Datum: 19.03.2007

Allgemeine bauaufsichtliche

Zulassung Nr.: **Z-55.4-173**

vom: 07.12.2006