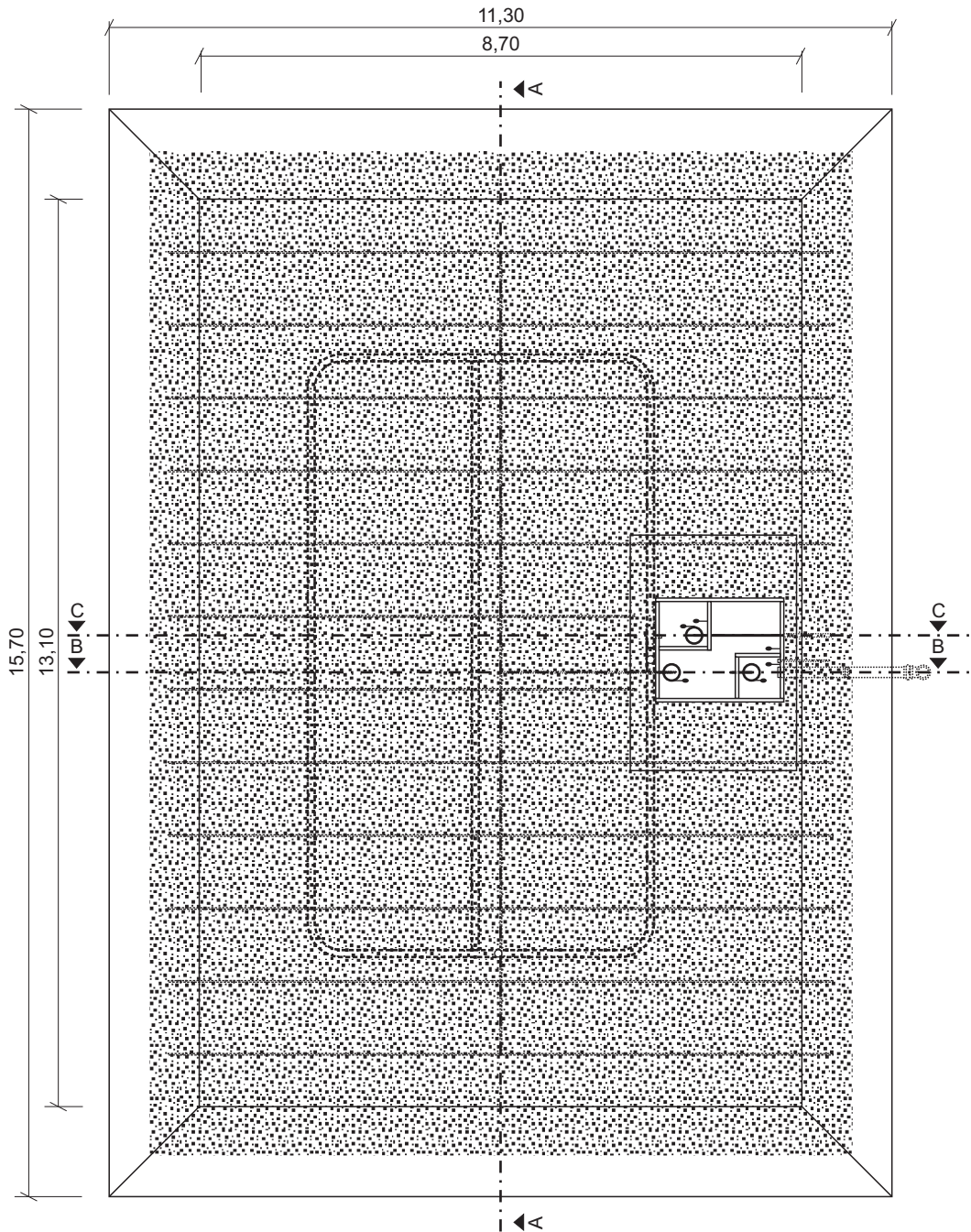


# Draufsicht



**AQUANT**<sup>®</sup>  
PFLANZENKLÄRANLAGEN

Grüner Weg 6  
98527 Suhl  
Tel. (0 36 81) 72 45 20  
Fax (0 36 81) 72 45 19  
E-Mail: info@aquant.de  
Internet: www.aquant.de

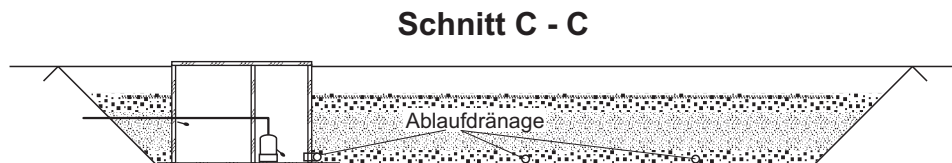
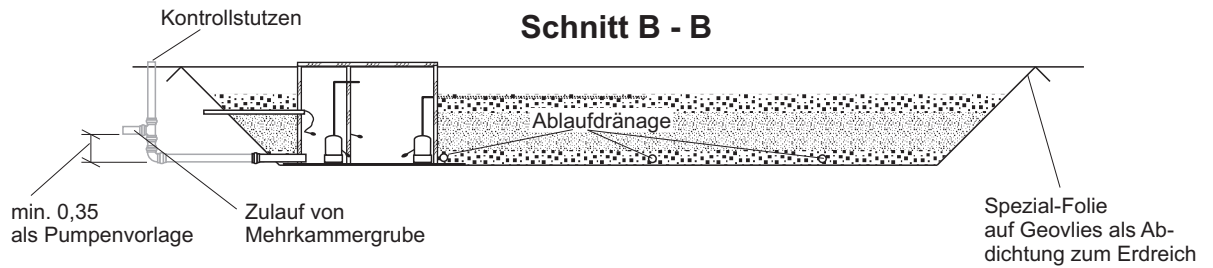
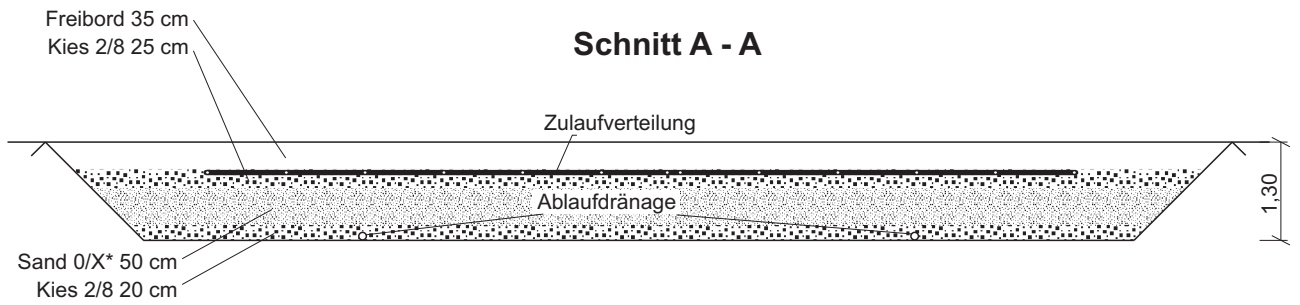
## Pflanzenkläranlage AQUANT DSM 36

### Draufsicht

Zeichnung 1      Maßstab 1 : 100

Datum: 19.03.2007

Allgemeine bauaufsichtliche  
Zulassung Nr.: **Z-55.4-173**  
vom:                      07.12.2006



Schächte hergestellt aus verschweißten PP-Wabenplatten, Stärke 5 cm.  
Bodenplatte aus PP-Plattenmaterial, Stärke 1 cm.

\* X = Sand 0/2, 0/4 oder 0/8 nach unseren Spezifikationen

**AQUANT**<sup>®</sup>

PFLANZENKLÄRANLAGEN

Grüner Weg 6

98527 Suhl

Tel. (0 36 81) 72 45 20

Fax (0 36 81) 72 45 19

E-Mail: info@aquant.de

Internet: www.aquant.de

**Pflanzenkläranlage**  
**AQUANT DSM 36**

**Schnitte**

Zeichnung 2 Maßstab 1 : 100

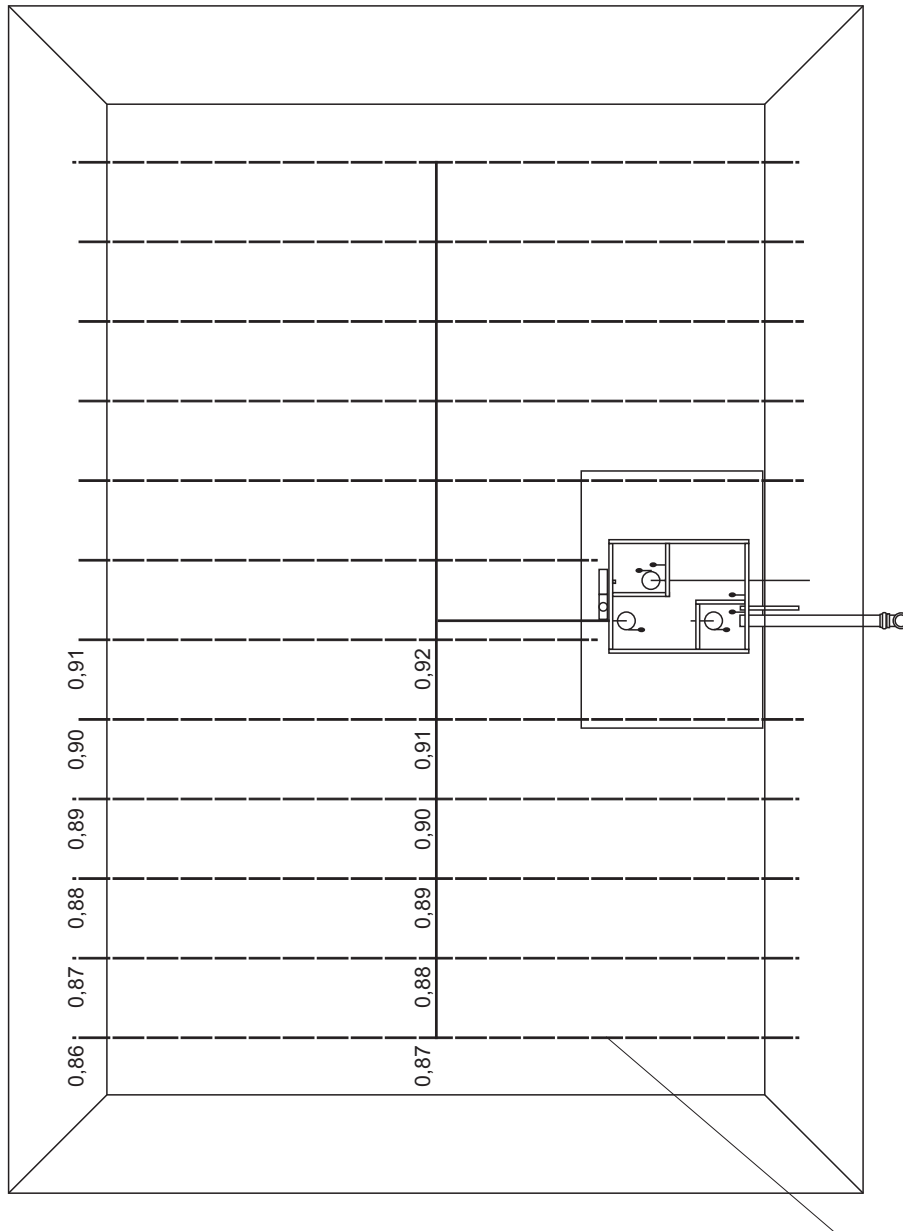
Datum: 19.03.2007

Allgemeine bauaufsichtliche

Zulassung Nr.: **Z-55.4-173**

vom: 07.12.2006

**Zulaufverteilung**  
(Darstellung ohne Filter)



Zulaufverteilung mit Bohrungen  $\varnothing$  5 mm

Rohrleitungen in Kies 2/8 verlegen,  
Höhenangaben beziehen sich auf den Abstand  
von Sohle Pflanzenbeet zu Rohroberkante.  
Bohrungen Durchmesser 5 mm jeweils rechts und  
links gegenüberliegend, ausgenommen letzte  
Bohrung je Strang, jeweils eine Bohrung 5 mm  
nach unten (Rohrsohle).

**AQUANT**<sup>®</sup>  
PFLANZENKLÄRANLAGEN

Grüner Weg 6  
98527 Suhl  
Tel. (0 36 81) 72 45 20  
Fax (0 36 81) 72 45 19  
E-Mail: info@aquant.de  
Internet: www.aquant.de

**Pflanzenkläranlage**  
**AQUANT DSM 36**

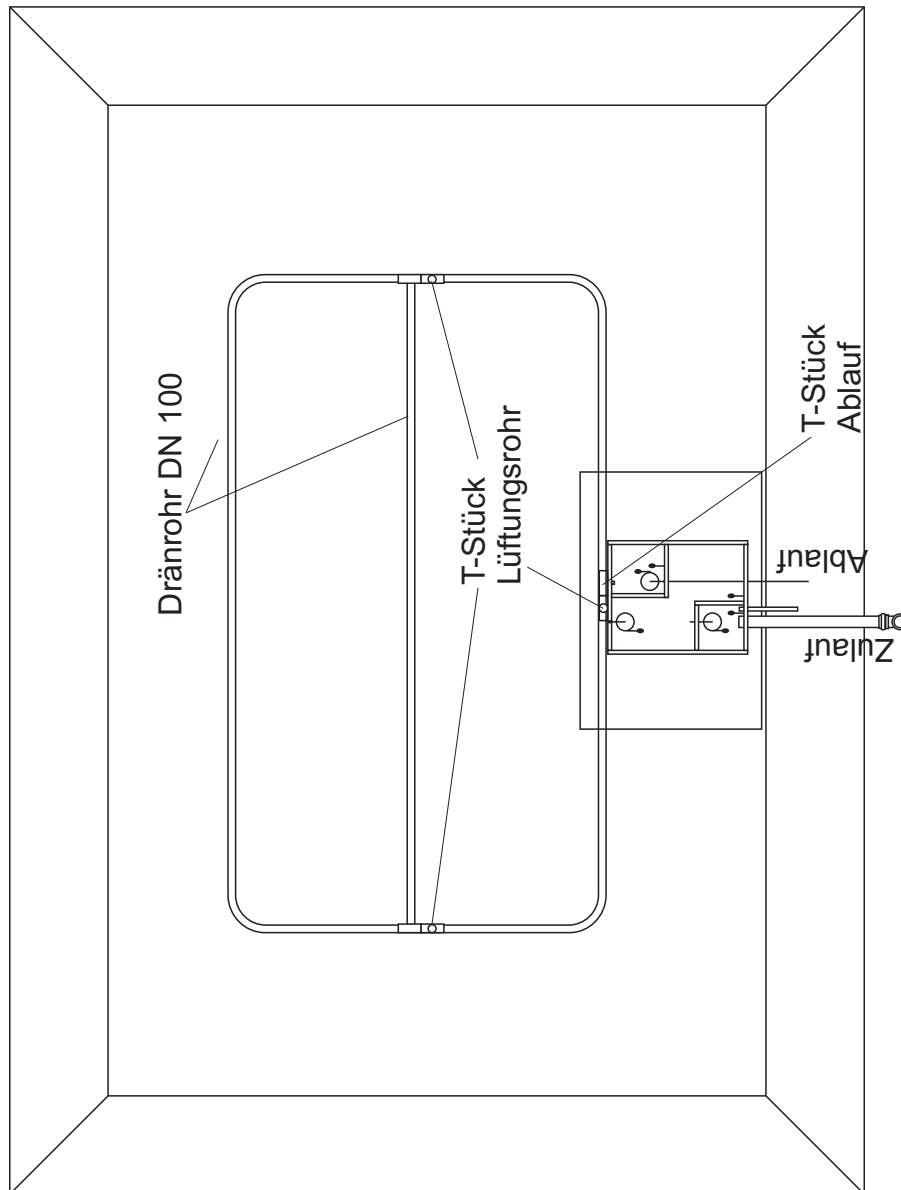
**Zulaufverteilung**

Zeichnung 3      Maßstab 1 : 100

Datum: 19.03.2007

Allgemeine bauaufsichtliche  
Zulassung Nr.: **Z-55.4-173**  
vom:                      07.12.2006

**Ablaufdränage**  
(Darstellung ohne Filter)



**AQUANT**<sup>®</sup>  
PFLANZENKLÄRANLAGEN

Grüner Weg 6  
98527 Suhl  
Tel. (0 36 81) 72 45 20  
Fax (0 36 81) 72 45 19  
E-Mail: info@aquant.de  
Internet: www.aquant.de

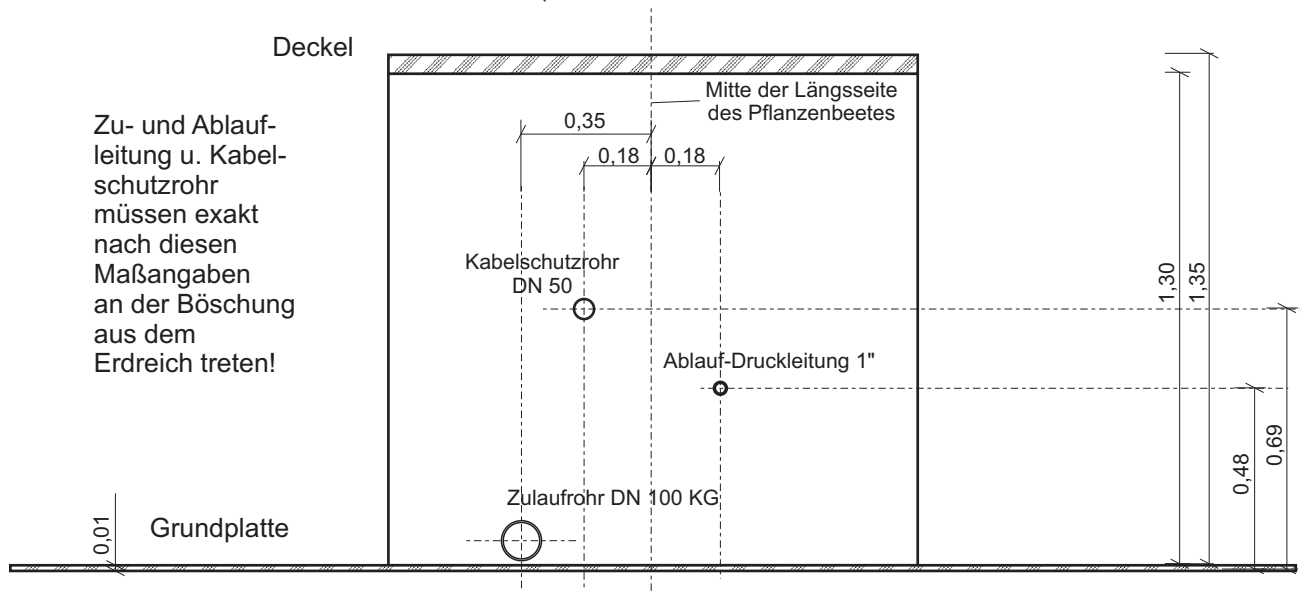
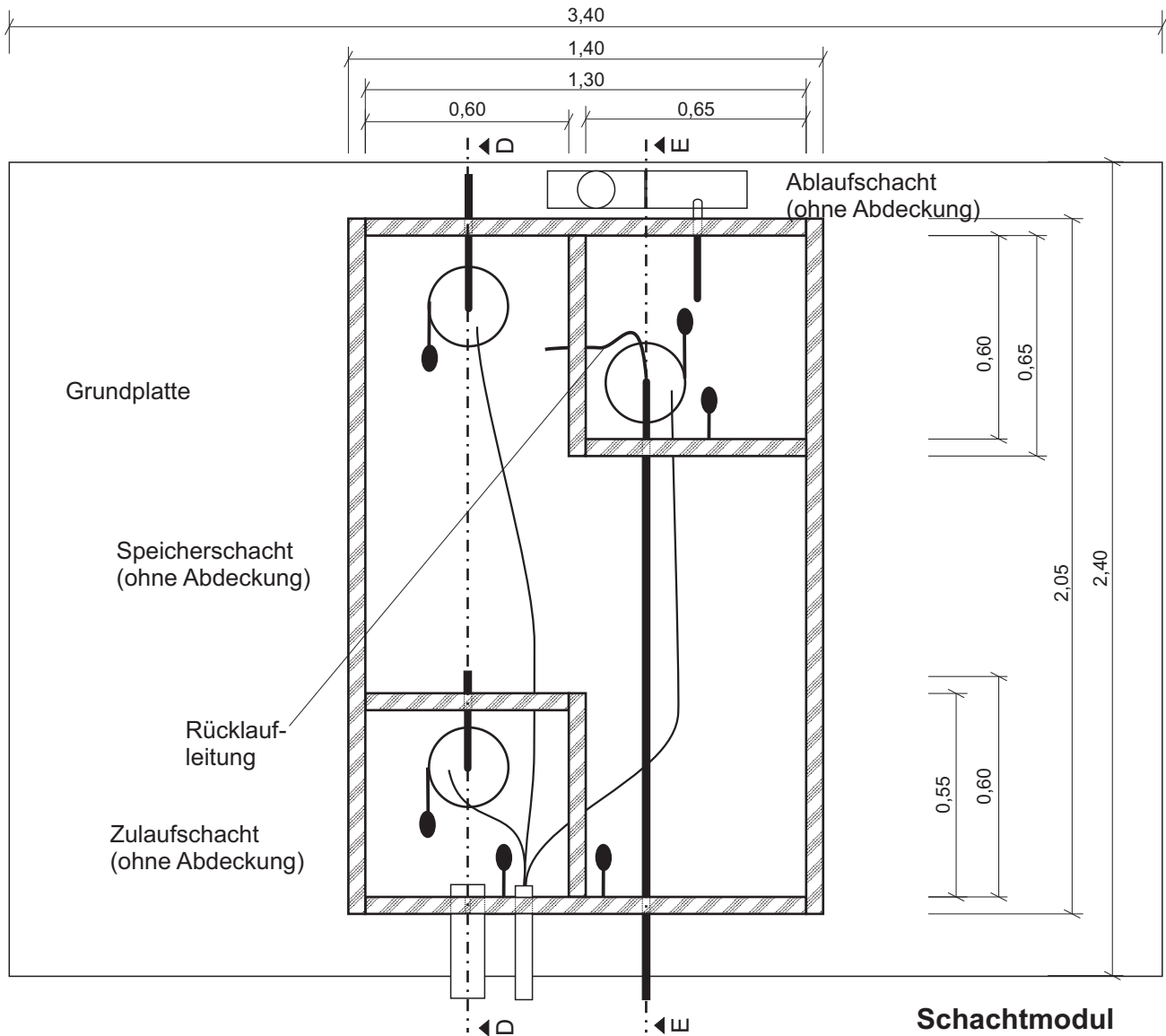
**Pflanzenkläranlage**  
**AQUANT DSM 36**

**Ablaufdränage**

Zeichnung 4      Maßstab 1 : 100

Datum: 19.03.2007

Allgemeine bauaufsichtliche  
Zulassung Nr.: **Z-55.4-173**  
vom:                      07.12.2006



**AQUANT**

PFLANZENKLÄRANLAGEN

Grüner Weg 6

98527 Suhl

Tel. (0 36 81) 72 45 20

Fax (0 36 81) 72 45 19

E-Mail: info@aquant.de

Internet: www.aquant.de

**Pflanzenkläranlage  
AQUANT DSM 36**

**Schachtmodul**

Zeichnung 5 Maßstab 1 : 20

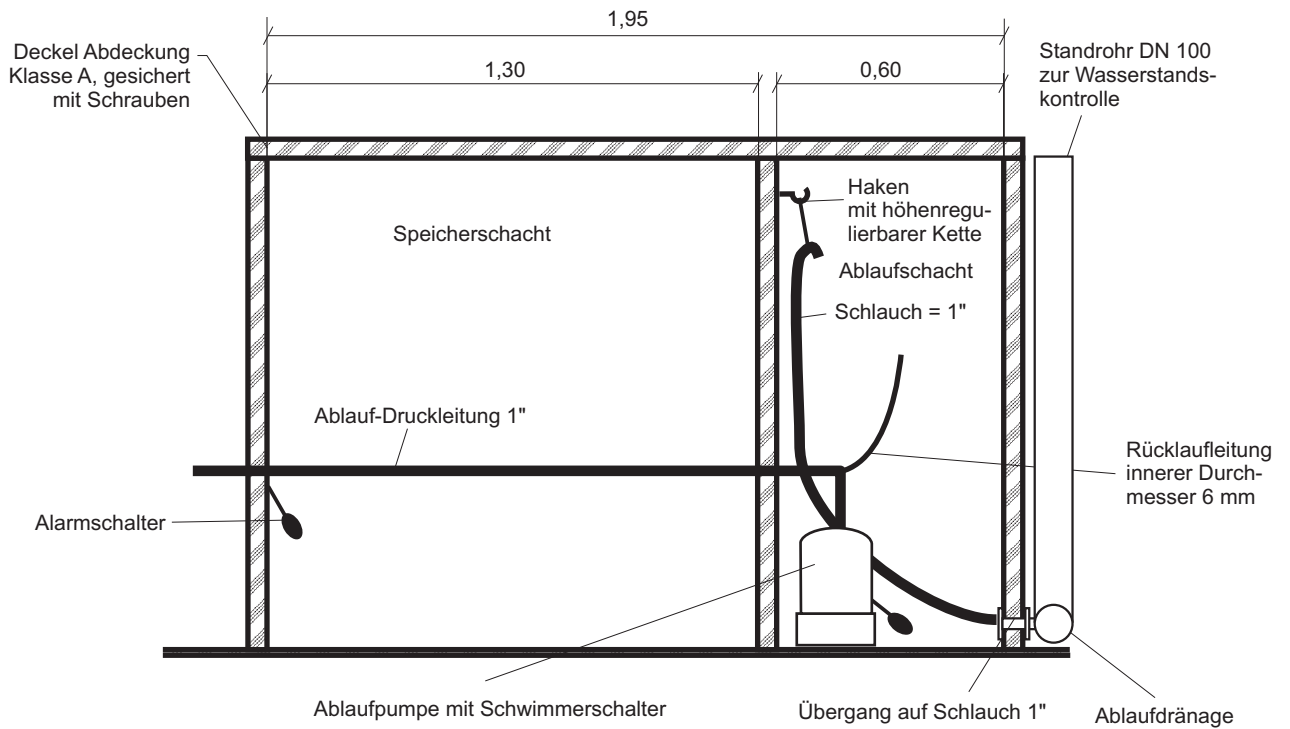
Datum: 19.03.2007

Allgemeine bauaufsichtliche

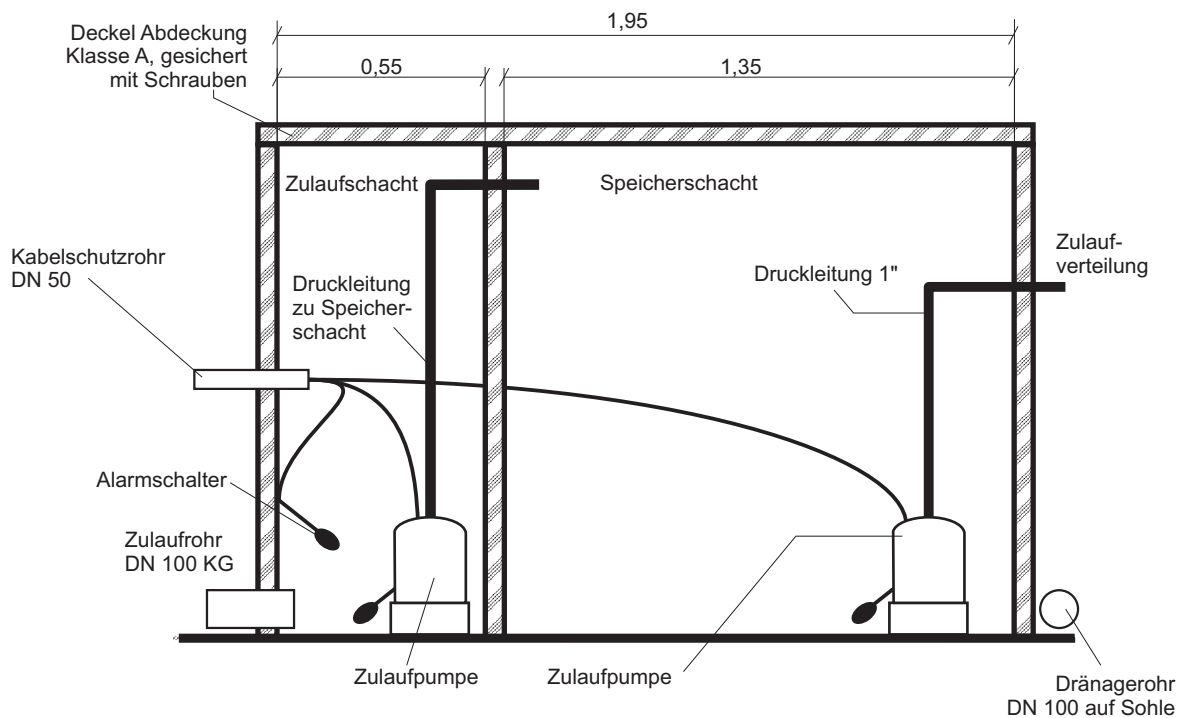
Zulassung Nr.: **Z-55.4-173**

vom: 07.12.2006

### nach Schnitt E - E



### nach Schnitt D - D



**AQUANT**

PFLANZENKLÄRANLAGEN

Grüner Weg 6

98527 Suhl

Tel. (0 36 81) 72 45 20

Fax (0 36 81) 72 45 19

E-Mail: info@aquant.de

Internet: www.aquant.de

**Pflanzenkläranlage**  
**AQUANT DSM 36**

**Schnitte Schächte**

Zeichnung 6 Maßstab 1 : 20

Datum: 19.03.2007

Allgemeine bauaufsichtliche

Zulassung Nr.: **Z-55.4-173**

vom: 07.12.2006