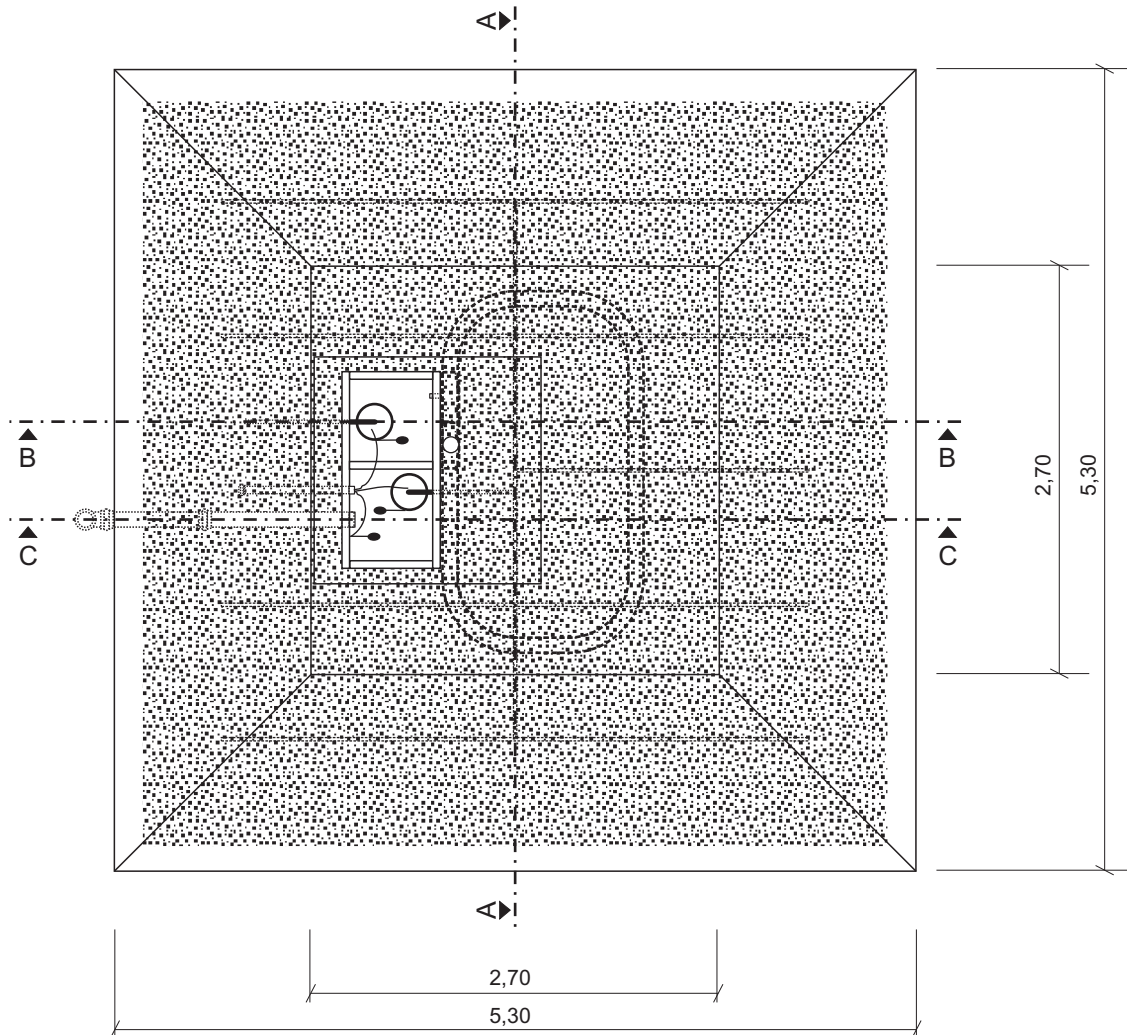


Draufsicht



AQUANT[®]
PFLANZENKLÄRANLAGEN

Grüner Weg 6
98527 Suhl
Tel. (0 36 81) 72 45 20
Fax (0 36 81) 72 45 19
E-Mail: info@aquant.de
Internet: www.aquant.de

Pflanzenkläranlage AQUANT DSM 4

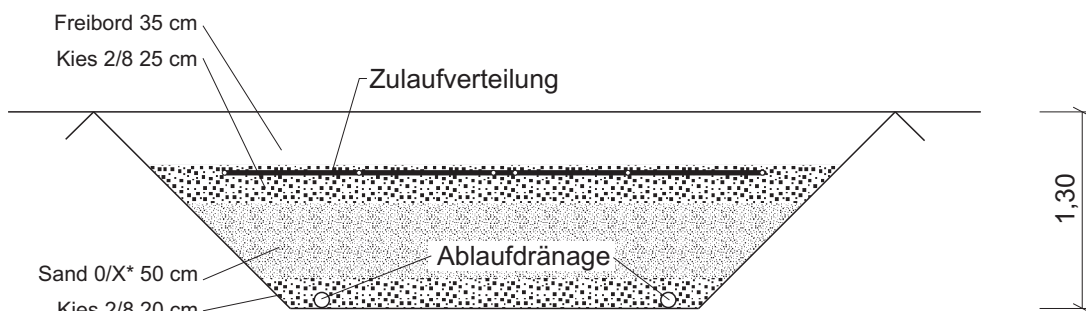
Draufsicht

Zeichnung 1 Maßstab 1 : 50

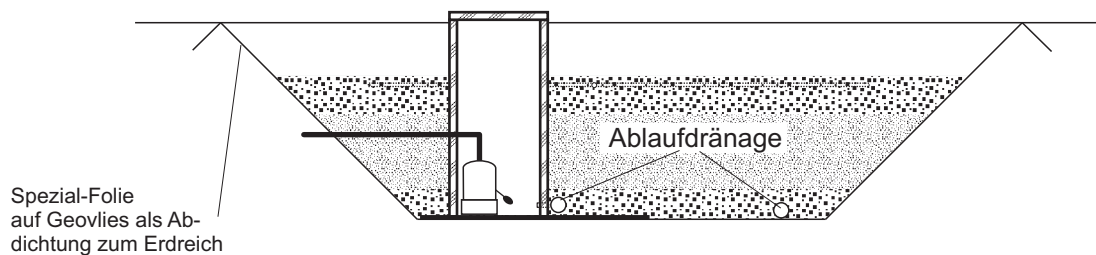
Datum: 19.03.2007

Allgemeine bauaufsichtliche
Zulassung Nr.: **Z-55.4-173**
vom: 07.12.2006

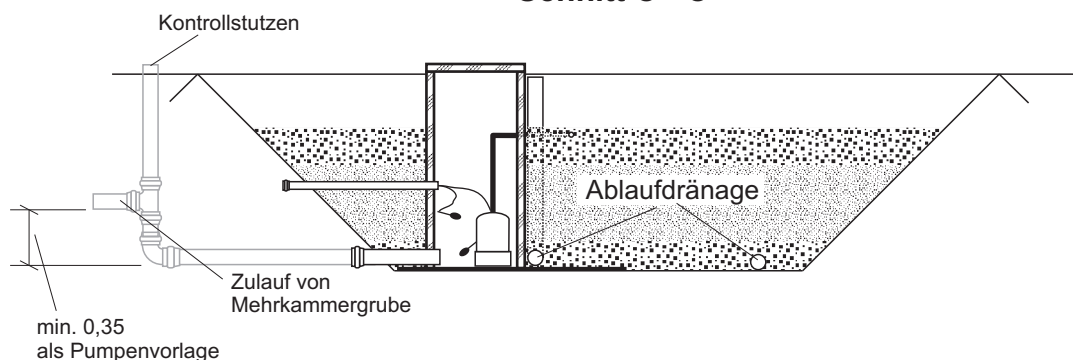
Schnitt A - A



Schnitt B - B



Schnitt C - C



Schächte hergestellt aus verschweißten PP-Wabenplatten, Stärke 5 cm.
Bodenplatte aus PP-Plattenmaterial, Stärke 1 cm.

* X = Sand 0/2, 0/4 oder 0/8 nach unseren Spezifikationen

AQUANT[®]

PFLANZENKLÄRANLAGEN

Grüner Weg 6

98527 Suhl

Tel. (0 36 81) 72 45 20

Fax (0 36 81) 72 45 19

E-Mail: info@aquant.de

Internet: www.aquant.de

Pflanzenkläranlage
AQUANT DSM 4

Schnitte

Zeichnung 2 Maßstab 1 : 50

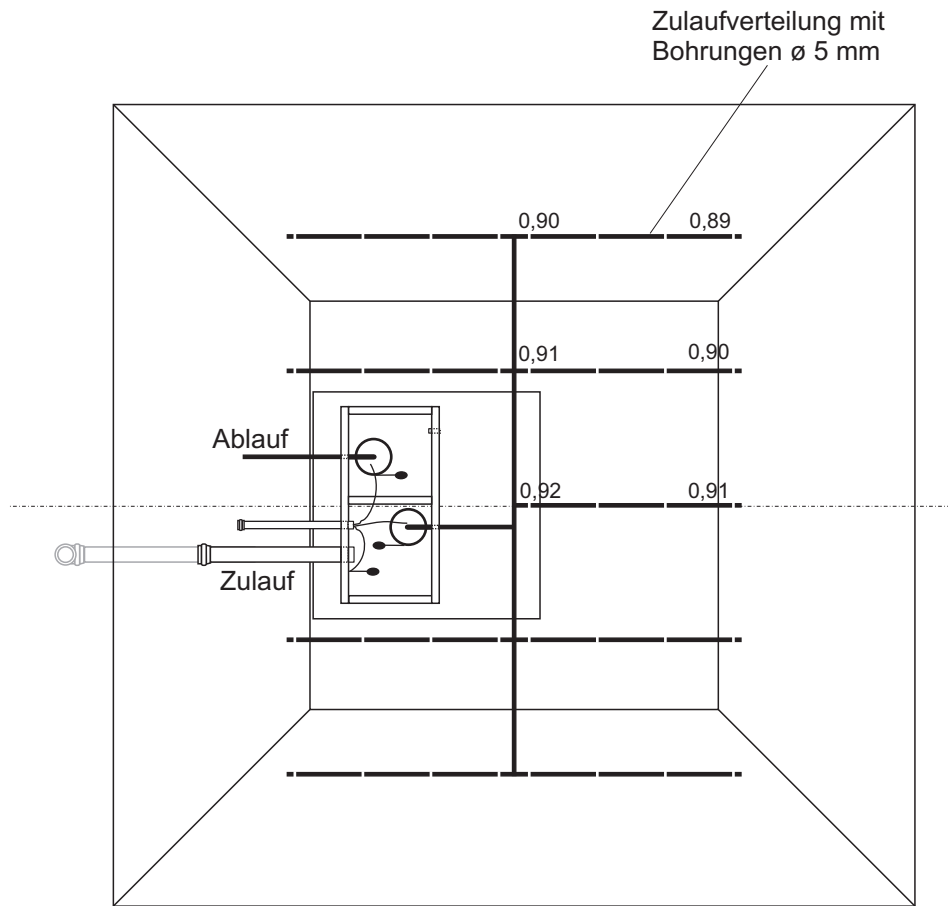
Datum: 19.03.2007

Allgemeine bauaufsichtliche

Zulassung Nr.: **Z-55.4-173**

vom: 07.12.2006

Zulaufverteilung
(Darstellung ohne Filter)



Rohrleitungen in Kies 2/8 verlegen,
Höhenangaben beziehen sich auf den Abstand
von Sohle Pflanzenbeet innen zu Rohroberkante.
Bohrungen Durchmesser 5 mm jeweils rechts und
links gegenüberliegend, ausgenommen letzte
Bohrung je Strang, jeweils eine Bohrung 5 mm
nach unten (Rohrsohle).

AQUANT[®]
PFLANZENKLÄRANLAGEN

Grüner Weg 6
98527 Suhl
Tel. (0 36 81) 72 45 20
Fax (0 36 81) 72 45 19
E-Mail: info@aquant.de
Internet: www.aquant.de

Pflanzenkläranlage
AQUANT DSM 4

Zulaufleitung

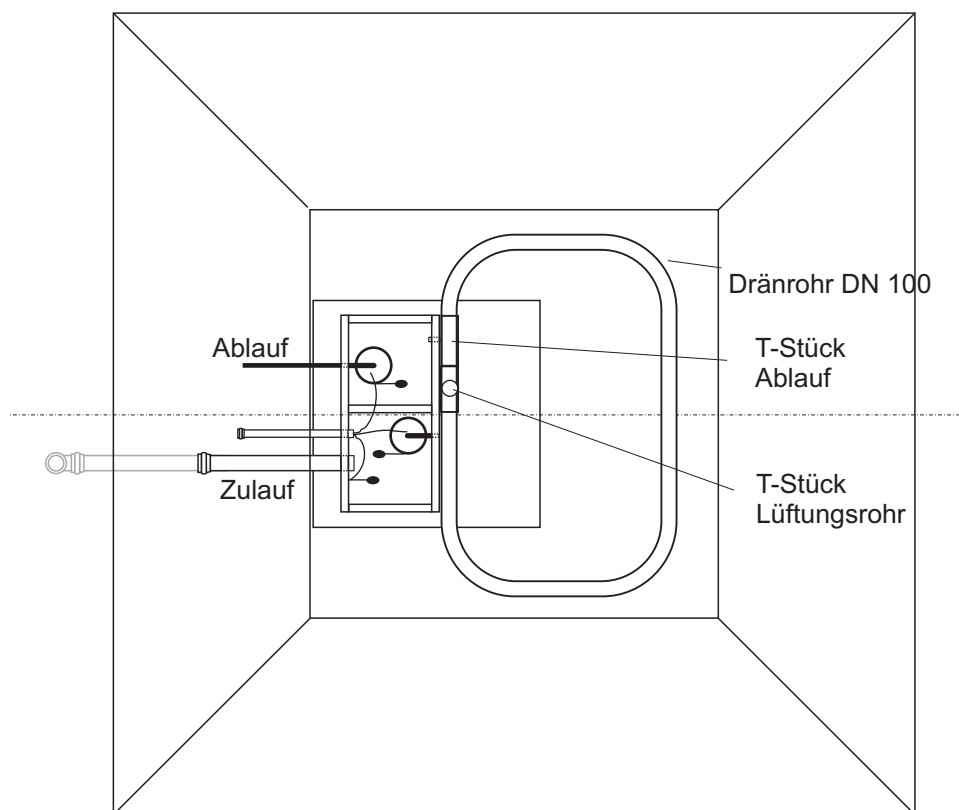
Zeichnung 3 Maßstab 1 : 50

Datum: 19.03.2007

Allgemeine bauaufsichtliche
Zulassung Nr.: **Z-55.4-173**
vom: 07.12.2006

Ablaufdränage

(Darstellung ohne Filter)



AQUANT[®]
PFLANZENKLÄRANLAGEN

Grüner Weg 6
98527 Suhl
Tel. (0 36 81) 72 45 20
Fax (0 36 81) 72 45 19
E-Mail: info@aquant.de
Internet: www.aquant.de

Pflanzenkläranlage AQUANT DSM 4

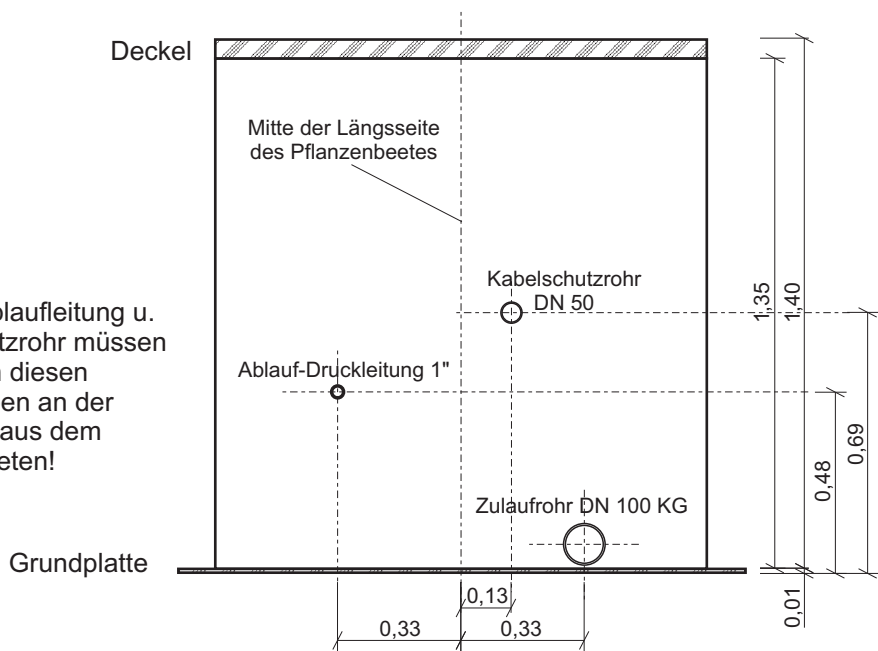
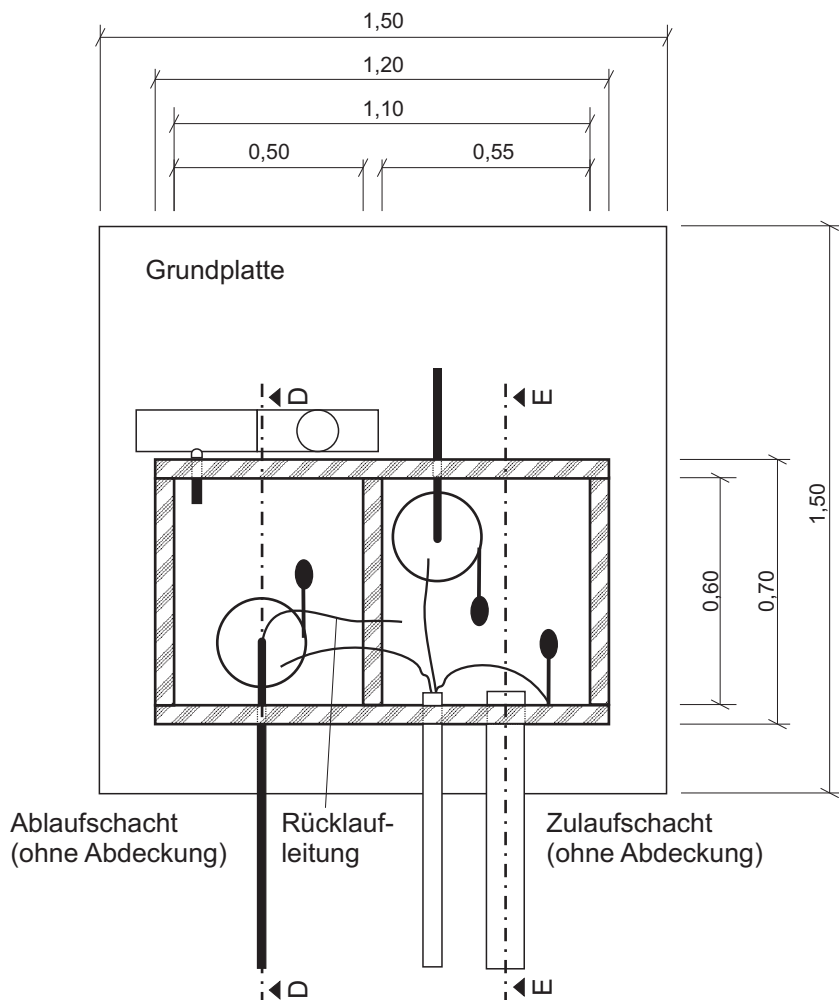
Ablaufdränage

Zeichnung 4 Maßstab 1 : 50

Datum: 19.03.2007

Allgemeine bauaufsichtliche
Zulassung Nr.: **Z-55.4-173**
vom: 07.12.2006

Schachtmodul



Zu- und Ablaufleitung u. Kabelschutzrohr müssen exakt nach diesen Maßangaben an der Böschung aus dem Erdreich treten!

AQUANT

PFLANZENKLÄRANLAGEN

Grüner Weg 6
98527 Suhl
Tel. (0 36 81) 72 45 20
Fax (0 36 81) 72 45 19
E-Mail: info@aquant.de
Internet: www.aquant.de

Pflanzenkläranlage AQUANT DSM 4

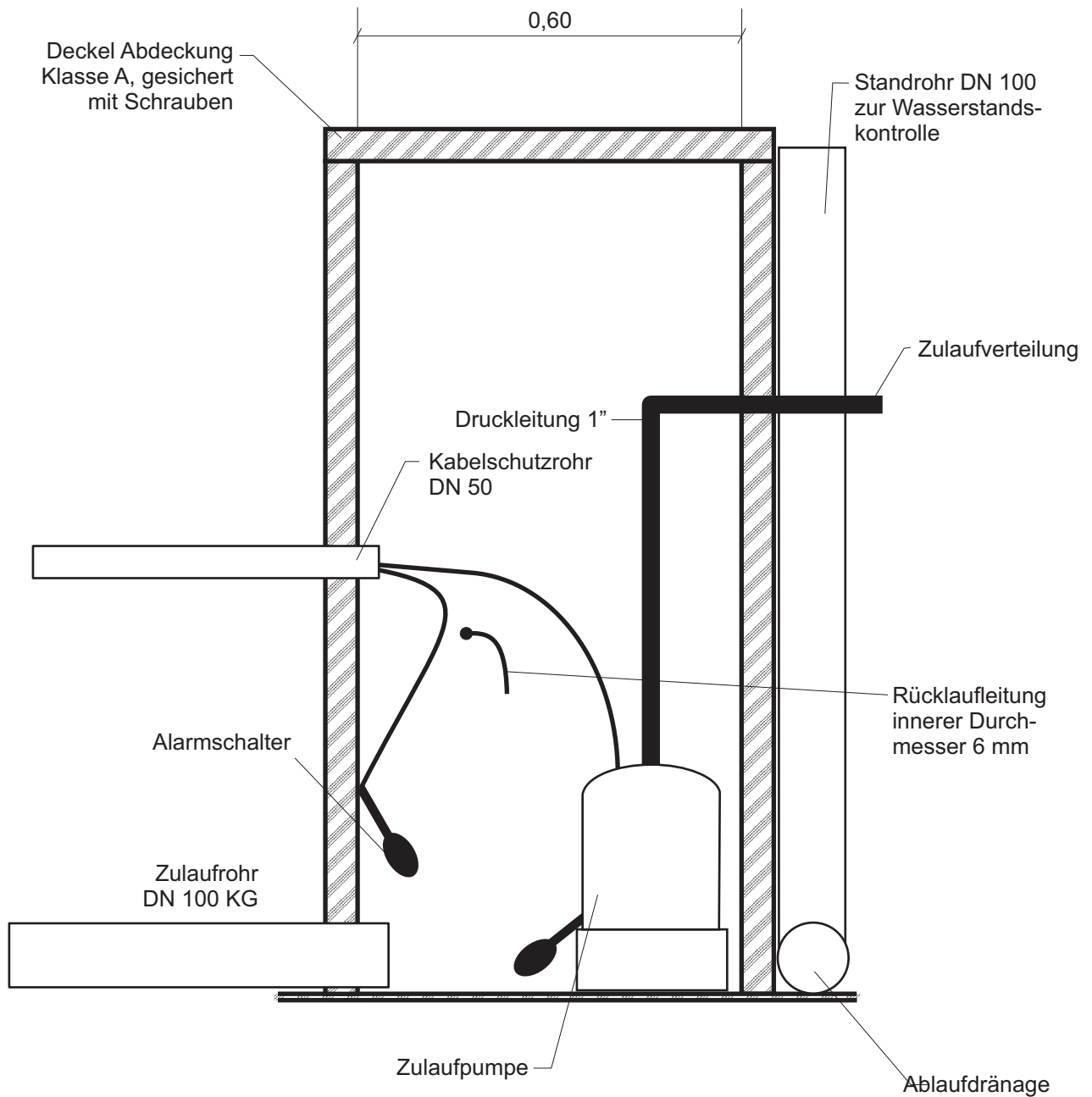
Schachtmodul

Zeichnung 5 Maßstab 1 : 20

Datum: 19.03.2007

Allgemeine bauaufsichtliche
Zulassung Nr.: **Z-55.4-173**
vom: 07.12.2006

nach Schnitt E - E



AQUANT[®]

PFLANZENKLARANLAGEN

Gruner Weg 6

98527 Suhl

Tel. (0 36 81) 72 45 20

Fax (0 36 81) 72 45 19

E-Mail: info@aquant.de

Internet: www.aquant.de

**Pflanzenklaranlage
AQUANT DSM 4**

Schnitt Zulaufschacht

Zeichnung 6 Mastab 1 : 10

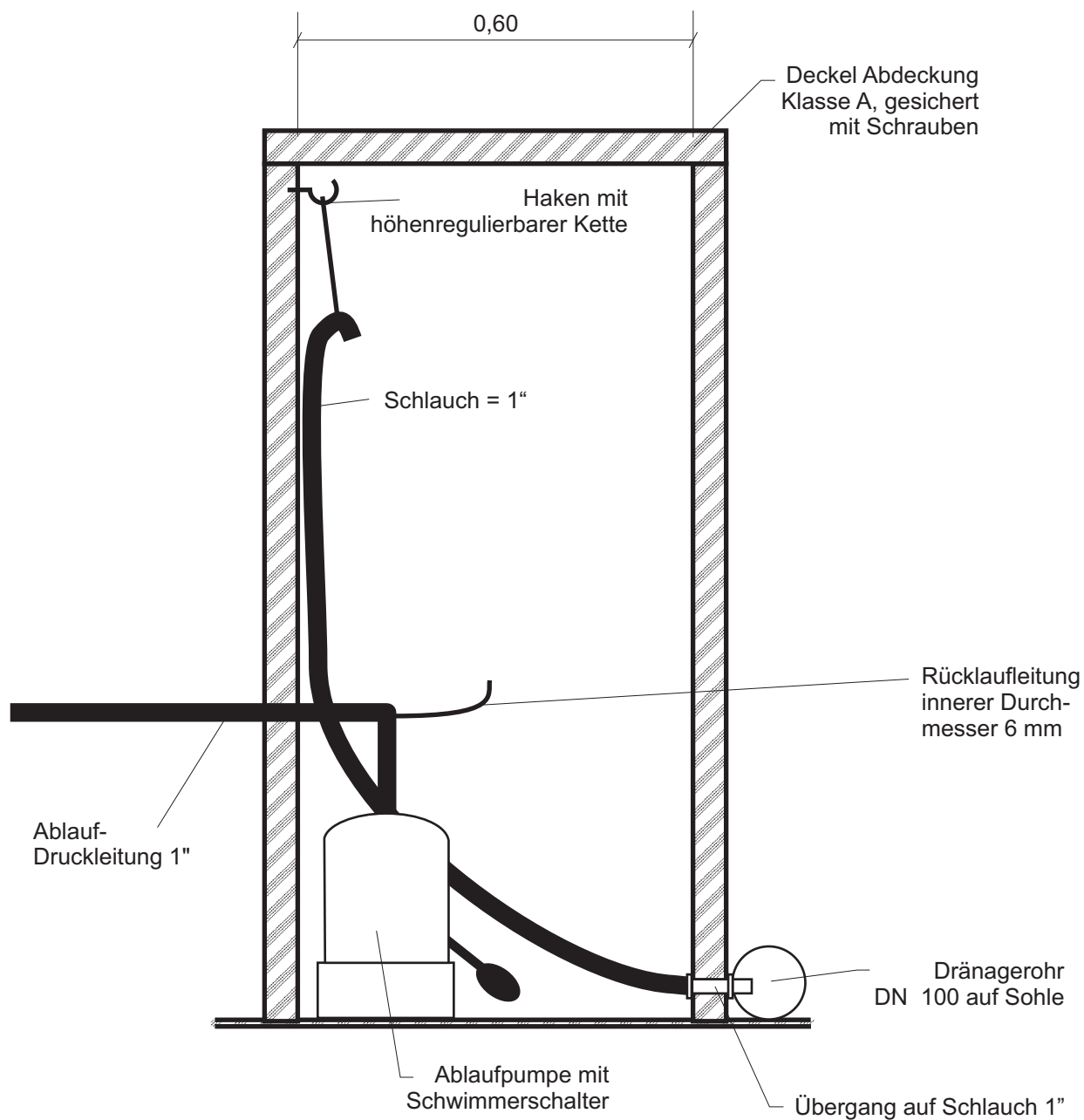
Datum: 19.03.2007

Allgemeine bauaufsichtliche

Zulassung Nr.: **Z-55.4-173**

vom: 07.12.2006

nach Schnitt D - D



AQUANT[®]

PFLANZENKLÄRANLAGEN

Grüner Weg 6

98527 Suhl

Tel. (0 36 81) 72 45 20

Fax (0 36 81) 72 45 19

E-Mail: info@aquant.de

Internet: www.aquant.de

**Pflanzenkläranlage
AQUANT DSM 4**

Schnitt Ablaufschacht

Zeichnung 7 Maßstab 1 : 10

Datum: 19.03.2007

Allgemeine bauaufsichtliche

Zulassung Nr.: **Z-55.4-173**

vom: 07.12.2006